



# TELESKOPINIAI KRAUTUVAI



žemtiekimas

ANNO 1959



<b>Ilgalaikis aukščiausio lygio našumas.....</b>	<b>4</b>
<b>FS serija: naujoji karta.....</b>	<b>6</b>
• Pirmiausia našumas.....	8
• Aušinimo sistema.....	10
• Specializuotos transmisijos.....	12
• Lengvas valdymas bet kokiomis sąlygomis.....	14
• Hidraulinė galia.....	16
• Išmanios funkcijos.....	18
• 360° matomumas.....	20
• Įmontuota technologija.....	22
• Dizainas ir apšvietimas.....	24
<b>FR serija: tikslumas ir manevringumas.....</b>	<b>26</b>
• Galingi ir patikimi varikliai.....	28
• Transmisijos: visiška kontrolė ir patikimumas.....	30
• Pažangi hidraulika.....	32
• „Queen“ kabina: komfortas ergonomika.....	34
<b>Visiškai elektrinis.....</b>	<b>36</b>
• Visiškos technologinės naujovės.....	38
• Matomumas ir ergonomika.....	40
• 6.26 Visiškai elektrinis 2023 m. modelis.....	42
• 14.42 – 17.40 – 17.45 Didelio atstumo, visiškai elektrinis.....	44
<b>Techniniai duomenys.....</b>	<b>46</b>
• FS ir FR serijos techninės specifikacijos.....	48
• „Full Electric“ techninės specifikacijos.....	52
<b>Krovinio duomenys.....</b>	<b>54</b>
<b>Priedai.....</b>	<b>56</b>
<b>Nuolatiniam veikimui.....</b>	<b>58</b>

## Ilgalaikis aukščiausio lygio našumas garantuotas



Valdymas, tikslumas ir manevringumas: tai yra pagrindiniai žemės ūkio reikalavimai, kad būtų lengviau pakelti ir perkelti bet kokias medžiagas. Faresin siūlo modelius, kurie yra puikus sprendimas, bet kokio tipo darbams. Strėlės ilgis svyruoja nuo 6 iki 17 metrų, o keliamoji galia – nuo 2,6 iki 7 tonų.

„Faresin“ novatoriškas pramoninis požiūris leidžia įmonei kiekvieną modelį aprūpinti įvairiomis konfigūracijomis, kurios skiriasi našumu ir papildomomis funkcijomis, tačiau užtikrina maksimalų komfortą ir efektyvumą.



		„SMALL“ SERIJA	„COMPACT“ SERIJA		„MIDDLE“ SERIJA			
Serija		FS	FS		FS			
Modeliai		6.26	7.32C	C.32C	7,40	7,45	8,40	10,40
Kėlimo galia	kg	2600	3200	3200	4000	4500	4000	4000
Kėlimo aukštis	m	5,9	7,1	C	7,1	7,1	8	9,8
Konfigūracijos	kW	Classic 52	Classic 55 Classic 75 Dynamic 85 Performance 85 Excellence 85		Classic 55 Classic 75 Dynamic 85 Performance 85 Excellence 85 Excellence HVTronic 100“			

SUNKIOS KLASĖS MODELIAI			DIDELIŲ MODELIŲ SERIJA			PILNAI ELEKTRINIS			
9.60	9.70	10.65	14.42	17.40	17.45	6.26	14.42	17.40	17.45
6000	7000	6500	4200	4000	4500	2600	4200	4000	4500
8,8	8,8	9,5	13,6	16,4	16,4	5,9	13,6	16,4	16,4
Classic 74 (75) HLS 74 (103) VPSe 100			Classic 55 Classic 74 (75)			Full Electric			

## FS serija: naujos kartos teleskopiniai krautuvai



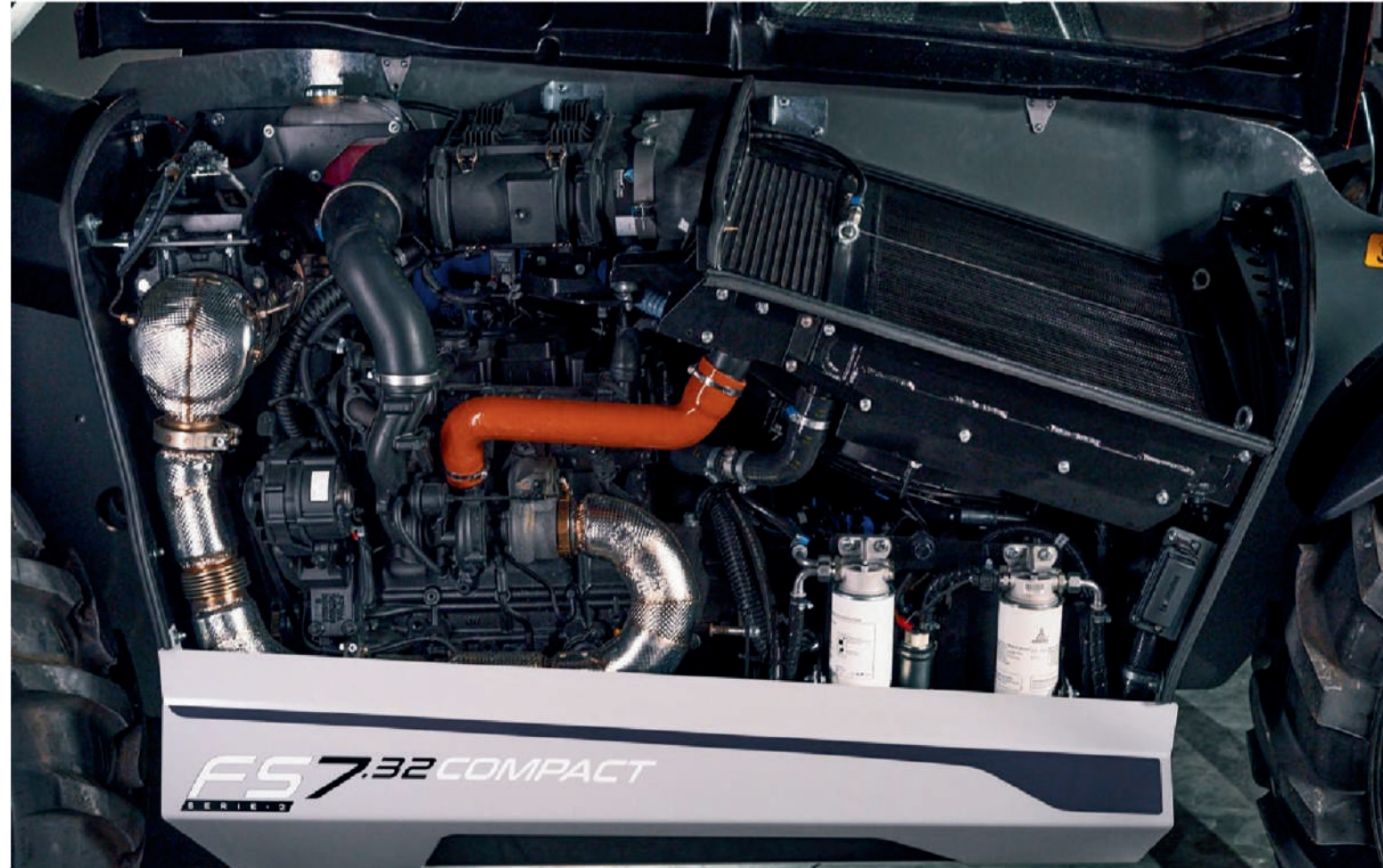
FS serija žymi visos Faresin teleskopinių krautuvų gamybos žengimą į ateitį, remiantis pramoniniu projektu, pagrįstu 50 metų patirtimi rinkoje. Efektyvumo industrializavimas: tai buvo „Faresin Industries“ pasirinkimas, sukuriant aukščiausios kokybės ir ateities reikalavimus atitinkančią techniką.

- » 7 skirtingi modeliai.
- » Kėlimo galia iki 4,5 tonos.
- » Maksimalus kėlimo aukštis iki 10 m.
- » LC (žemos kabinos) versija siūloma tik FS Compact modeliams.

## Pirmiausia – našumas



Projektavimas, atsižvelgiant į ateitį, taip pat reiškė pastangas sumažinti poveikį aplinkai, sumažinti suvartojimą, optimizuoti išteklių naudojimą ir, svarbiausia, pagerinti našumą. Daugelis šių patobulinimų nėra matomi plika akimi, tačiau novatoriška variklio gaubto forma yra puikus pavyzdys. Ji suprojektuota taip, kad patogiai įleisti šviežią ir švarų orą, kuris sumaniai nukreipiamas į salono vidų, kad visos dalys visada būtų išlaikomos optimalios temperatūros lygyje.



### Pažangus valdymas

Originali „Power on demand“ programinė įranga yra išskirtinė „Faresin Industries“ kompanijos naujovė, leidžianti įdiegti įvairias automatines saugos funkcijas, įskaitant „AutoStop“, kuri išjungia variklį, kai operatorius pakyla iš sėdynės, ir vėl jį įjungia – automatiškai – kai jis grįžta.

Tai sprendimai, kurie ne tik apsaugo operatorių, bet ir taupo degalus.

### Didesnis našumas ir mažesnis degalų suvartojimas

Galima rinktis iš 4 variklių, kurie visi turi 4 cilindrus, „common rail“ sistemą, turbokompresorių ir aušintuvą su šioms mašinoms pritaikytomis galios paskirstymo kreivėmis. Didelis našumas net esant mažam greičiui, kad būtų patenkinti su konkrečiais naudojimo atvejais susiję galios poreikiai. Didelis sukimo momentas, optimizuotas dideliame našumui ir mažam degalų suvartojimui.

### Darbo partneris

Dėl naujų variklių techninės priežiūros intervalai buvo pailginti ir dabar kai kuriems komponentams siekia iki 1 000 valandų. Tai leidžia ženkliai sumažinti eksploatacines sąnaudas ir darbo laiką.

Mažos degalų sąnaudos (šiems varikliams jos visada yra mažesnės nei 215 g/kWh) ir tylus veikimas – tai savybės, dėl kurių FS serija yra ekonomiška ir patikima.



Hidraulinės alyvos bakas su alyvos lygio indikatoriumi.

		CLASSIC	DYNAMIC	PERFORMANCE	EXCELLENCE	EXCELLENCE HVTRONIC *
Deutz 55,4/75 variklis	kW/AG	●	-	-	-	-
„Deutz“ 75/102 variklis	kW/AG	●	-	-	-	-
„Deutz“ 85/115 variklis	kW/AG	-	●	●	●	-
Deutz 100/136 variklis	kW/AG	-	-	○	○	●

\* Galima tik FS Middle versijoje



Degalų bakas, sumontuotas po kabina, užtikrina puikią apsaugą (standartinė versija).

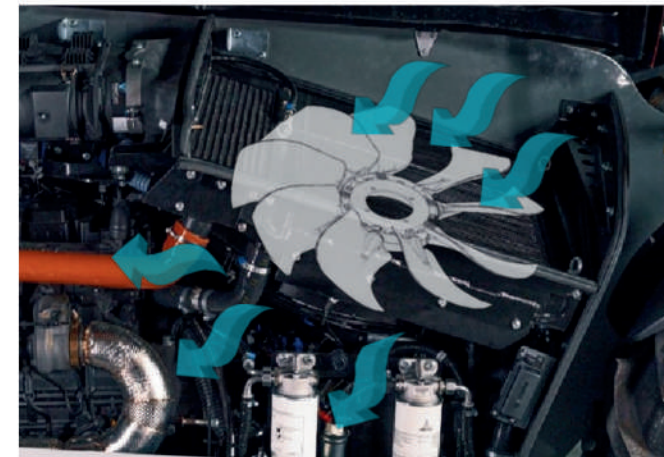


FS Compact modelio su žema kabina versijoje dyzelino bakas yra už kabinos.



Varikliams su SCR sistema „Adblue“ bakas yra sumontuotas gale.

## Aušinimo sistema



### Išmanusis ventilatorius

FS serijos aušinimo ventilatorius įsijungia savarankiškai ir automatiškai reguliuoja sukimosi greitį pagal temperatūrą. Jis yra apverčiamas ir valdomas elektroniniu būdu, todėl puikiai reguliuoja temperatūrą ir sumažina degalų sąnaudas, be to, yra geriausias sprendimas darbui dulkiuose aplinkose. Įrengtas standartinėje „Performance“ ir „Excellence“ konfigūracijoje.



### Lengva priežiūra

Norint, kad mašinų našumas ir patikimumas laikui bėgant nesikeistų, būtina reguliariai prižiūrėti komponentus. Paprastas atlikimas ir komponentų prieinamumas yra sinonimai efektyvumui ir taupymui.



Išilginis dyzelinio variklio ir su juo susijusių komponentų išdėstymas užtikrina geresnį galios perdavimą ir efektyvų aušinimo sistemos valdymą. Integruotas keitiklis, sumontuotas horizontaliai toli nuo nuosėdų



ir nešvarumų, turi elektroniniu būdu valdomą ventilacijos sistemą, kuri veikia tik tada, kai reikia, ir gali pakeisti oro srauto kryptį, kad pašalintų dulkes ar lapų likučius.



### Variklio oro ir vandens pašildymas

Įsiurbiamo oro pašildymas, naudojant kaitinimo žvakes, yra standartinė visų FS serijos variklių funkcija, leidžianti užvesti variklį esant temperatūrai iki  $-25\text{ }^{\circ}\text{C}$ . Esant žemesnei temperatūrai, visiems varikliams papildomai galima įsigyti variklio aušinimo skysčio pašildymo funkciją, veikiančią per išorinę elektros sistemą (110/220 V).



Oro filtras yra įrengtas dulkių išmetimo sistema ir cikloniniu priešfiltru, kurie žymiai sumažina techninės priežiūros poreikį.



Lengva prieiga prie saugiklių ir diagnostinių jungčių techniniam aptarnavimui, nes yra nuimami skydai.

## Specializuotos transmisijos



### Maksimali traukos jėga

Visose FS versijose standartine įranga yra hidrostatinė transmisijos valdymo sistema „Ecodrive“ – pažangus sprendimas, leidžiantis reguliuoti perduodamą galią pagal vairavimo režimą, siekiant kuo efektyviau išnaudoti variklio galią ir tuo pačiu žymiai sumažinti degalų sąnaudas.

Siūlomos dvi transmisijos, atitinkančios eksploataavimo reikalavimus:

» Didelio našumo vienos pavaros hidrostatinė transmisija, leidžianti pasiekti nuo 0 iki 30 km/h greitį dėl variklio elastingumo. (25 km/h modeliui Classic 55 FS Middle).

» Hidrostatinė transmisija su dviejų pavarų greičių dėže, užtikrinanti didesnę traukos jėgą ir leidžianti pasiekti iki 40 km/h greitį važiuojant keliu. (Performance ir Excellence modeliams).

### HVTronic transmisija (tik FS Middle)

Naujoji „FS Middle“ modelio nuolat kintamoji hidrostatinė „HVTronic“ transmisija užtikrina patogų ir sklandų perjungimą, nes turi dvigubo santykio pavarų dėžę ir daugiadiskę sankabą, kuri neleidžia nutrūkti sukimo momentui perjungiant pavaras.

Todėl vairuotojas, paprasčiausiai paspaudęs akceleratoriaus pedalą, gali tikėtis sklandesnio važiavimo ir maksimalios traukos, kuri visada užtikrinama, tuo pačiu pasiekdamas didesnę energijos efektyvumą ir sutaupydamas degalų, ypač važiuodamas maksimaliu greičiu.

### Važiavimo režimas

Per ekraną galima pasirinkti iki 4 skirtingų vairavimo režimų, kad transmisija būtų optimizuota pagal kiekvieną konkrečią užduotį.

» *Ecodrive*: važiavimui iki 40 km/h su automobilio tipo valdymu.

» *Slow*: greitis ribojamas iki 15 km/h, automatiškai parenkamas mažiausias perdavimo santykis, siekiant maksimalios traukos jėgos tiksliais darbais.

» *Creeper*: greitis ribojamas iki 15 km/h, o dyzelinio variklio apskukos reguliuojamos nepriklausomai nuo mašinos judėjimo greičio.

» *Forklift*: dyzelinio variklio apskukos valdomos tiesiogiai iš valdymo svirties pagal teleskopinės strėlės judesius – viskas optimizuota maksimaliam efektyvumui ir energijos taupymui.



	CLASSIC	DYNAMIC	PERFORMANCE	EXCELLENCE	EXCELLENCE HVTRONIC *
Ecodrive	●	●	●	●	●
Slow	●	●	●	●	●
Creeper	●	●	●	●	●
Forklift	-	-	-	●	●

\* Galima tik FS Middle modeliui

# Lengvas valdymas bet kokiomis sąlygomis

## Kompaktiškas universalumas

Manevringumas siaurose erdvėse, vos 2,06 m aukščio stogas „Compact“ versijoje ir 37° vairo kampas – tai naujosios FS serijos vizitinė kortelė. Naujos kartos teleskopiniai krautuvai, sukurti ateities žemės ūkiui ir jau šiandien prieinami.

Stumiamoji galia yra tokia pat svarbi kaip ir mašinos stabilumas, kai keliamas strėlės. Visos šios savybės FS serijos mašinos yra gausiai, nes jos turi ilgą žingsnį ir optimalų svorio pasiskirstymą ant rėmo.

## 100 % galios bet kokiomis sąlygomis

Dėl naujų ašių, kurios dabar leidžia naudoti 100 % elektrohidrauliškai valdomą diferencialo blokatorių tik FS compact (Performance, Excellence) modeliuose, daugiau nebus slydimo ar sukibimo praradimo. Atliekant sunkiausius krovimo darbus ar esant ekstremalioms sąlygoms, jūs nebeteksite sukibimo. 45 % riboto slydimo automatinė diferencialo blokada išlieka standartinė įranga.



## Daugiau manevravimo erdvės

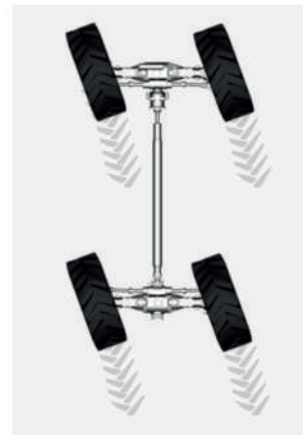
Norint paaiškinti manevringumą, reikia atsižvelgti į keletą aspektų. Be vos 3,8 metro posūkio spindulio, svarbus ir beveik nulinis galinis išsikišimas. Praktikoje tai reiškia galimybę manevruoti mažesnėje erdvėje.



Priekinis: rekomenduojama versija pervežimams.



Koncentrinis: užtikrina mažesnį manevravimo spindulį.



Krabas: šoninis judėjimas, skirtas manevruoti siaurose erdvėse.



## Ne tik trauka

Galinis vilkimo kablys gali būti patvirtintas naudoti su bendru svoriu iki 25 tonų su pneumatinėmis arba hidraulinėmis pagalbinėmis priekabos stabdžių sistemomis. Siūlomi įvairūs pusiau automatiniai ir automatiniai, aukščio reguliuojami, pakėlimo kampo sprendimai. Universalus mašina turi būti universali visais atžvilgiais.



Greitas, paprastas ir tikslus važiavimo režimo keitimas net važiuojant į priekį.

## Nuolatinė keturių ratų pavarą

Hidrostatinė transmisija nuolat perduoda galią į visus keturis teleskopinio krautuvo ratus, užtikrindama trauką ir stabilumą visą laiką. Labai ilgas FS Faresin Industries teleskopinių krautuvų žingsnis neturi įtakos jų neįtikėtinam manevringumui, nes strėlės priekinis ir galinis išsikišimas yra minimalus. Paprasti manevrai siaurose erdvėse ir saugumas yra šių mašinų veikimo charakteristikos.



Vairo kolonėlę galima pakreipti šonine svirtimi.

## Hidraulinė energija



Hidraulinė sistema yra tikrasis šio teleskopinio krautuvo privalumas. „Faresin Industries“ siekė ją suprojektuoti didesnės galios, kad būtų užtikrintas universalus naudojimas, greiti darbo ciklai bei sklandūs ir tikslūs judesiai. Hidraulinės alyvos kontūre taikoma ta pati projektavimo logika, siekiant pasiūlyti modulinį sprendimą visoms naudojimo sritims, visada siekiant optimizuoti našumą ir sumažinti degalų sąnaudas.

### Konfigūruojamas srautas

Aukštos kokybės srauto paskirstymo skirstytuvai užtikrina puikų daugiavfunkciškumą, o dėl elektroninio valdymo FS Joystick gali būti užprogramuotas vienu metu valdyti kelis strėlės judesius.



Yra du galimi sprendimai su kontūrais, kurių srautas svyruoja nuo 95 l/min iki 170 l/min. Standartinis sprendimas yra su krumpkiniu siurbliu, o našiausias sprendimas – su kintamo tūrio stūmokliniu siurbliu, veikiančiu pagal apkrovos jutiklį.

### Greitas atjungimas

Įrankių keitimas užtrunka vos kelias sekundes, nes „Faresin“ sistema leidžia greitai juos pakeisti bet kokiomis darbo sąlygomis.



### Atgaukite efektyvumą su „Ecofast“

Strateginis vožtuvas padidina hidraulinės sistemos efektyvumą ir sumažina degalų sąnaudas. „Ecofast“ vožtuvas sušvelnina ir pagreitina strėlės judesius net esant mažam greičiui, taip žymiai sumažindamas degalų sąnaudas.

„Excellence“ konfigūracijoje „Ecofast-E“ taip pat prideda elektroninę apkrovos kompensaciją, pagerindamas darbo saugą ir užtikrindamas puikų transporto priemonės valdymą.

### Plaukiojanti strėlė

Plaukiojančios strėlės funkcija reikalinga naudojant priedus, kurie turi prisitaikyti prie nelygaus reljefo. Ji leidžia strėlei laisvai judėti aukštyn ir žemyn. Saugumo sumetimais ją galima įjungti tik tada, kai strėlės aukštis virš žemės yra ribotas.

### Strėlės pakaba

Naudojama strėlės judesių amortizavimui transportuojant mašiną. Didesnis komfortas ir saugumas važiuojant su krovinium arba be jo.

	CLASSIC	DYNAMIC	PERFORMANCE	EXCELLENCE
Strėlės pakaba	○	○	○	○
Plaukiojanti strėlė	○	○	○	●
„Ecofast“ vožtuvas	-	-	●	-
„Ecofast-E“ vožtuvas	-	-	-	●

## Išmaniosios funkcijos



### BSC (strėlės greičio valdymas)

Naudojant šią funkciją galima reguliuoti visų strėlės judesių (pakėlimo/nuleidimo, išsiskleidimo ir pasukimo) greitį, kad operacijų metu būtų pasiektas didesnis arba mažesnis greitis. BSC funkcija gali būti:

- » Full BSC: visoms versijoms – leidžia nustatyti vienodą greitį visiems judesiams.
- » Single BSC: tik „Excellence“ versijai (papildomai prie Full BSC) – leidžia nustatyti skirtingus greičius kiekvienam judesiui (kėlimui/nuleidimui, išstūmimui ir pasukimui).



### Aukščio apribojimas

Dėl saugumo priežasčių, pavyzdžiui, dėl žemų lubų ar kliūčių ant žemės, kartais būtina, kad strėlė kėlimo ir nuleidimo operacijų metu nepasislinkstų iki galo. Naudojant šią funkciją, kurią galima įjungti per ekraną, galima nustatyti didžiausią arba mažiausią aukštį, kad būtų išvengta susidūrimo su bet kokiomis kliūtimis darbo zonoje.



### Kaušo kratymas

Sistema, skirta kaušo judėjimui įjungti naudojant mygtuką ant vairasvirtės, jos nejudinant. Tokiu būdu galima iškrauti bet kokias medžiagas, net ir tas, kurių konsistencija yra klampesnė.



### Automatinis atitraukimas

Išstumtas strėlės išsikišimas automatiškai susitraukia, kai joysticko judesys žemyn viršija 50 %. Tokiu būdu operatorius gali dirbti ilgiau be nuovargio, nes sumažėja darbo krūvis ir padidėja darbo tempas.

### Kontroliuojamas atitraukimas

Galima nustatyti amortizuotus judesius teleskopinės strėlės kėlimo ir nuleidimo bei ištraukimo ir įtraukimo fazėse. „Classic“, „Dynamic“ ir „Performance“ versijose ši funkcija prieinama tik išsiskleidimui.

	CLASSIC	DYNAMIC	PERFORMANCE	EXCELLENCE
Aukščio apribojimas	-	-	-	●
Elektroninis strėlės greičio reguliavimas	Pilnas BSC	Pilnas BSC	Pilnas BSC	Pilnas + viengubas BSC
Automatinis susitraukimas	-	-	-	●
Kontroliuojamas strėlės įtraukimas	●	●	●	●
Kaušo kratymas	-	-	-	●

## 360° matomumas

Nauja ergonomiškos kabinos koncepcija, kurioje kiekviena detalė išdėstyta taip, kad operatorius jaustųsi kuo patogiau. „Faresin“ kabina suprojektuota siekiant užtikrinti maksimalų operatoriaus komfortą ir suteikti išskirtinę darbo patirtį. Pažangiausiomis technologijomis pagrįstas prietaisų skydelis su intuityviai išdėstytais valdymo elementais, sugrupuotais pagal funkcinę logiką. Kalbant apie saugą, kabina atitinka Europos ROPS ir FOPS sertifikatus bei JAV ANSI sertifikatą, griežtai laikantis galiojančių teisės aktų.



**1** ORINĖS PAKABOS SĖDYNĖ SU DAUGYBĘ REGULIAVIMO FUNKCIJŲ, MAŽINANČIŲ NUOVARGĄ

**2** NEATIDELIAMAS VISŲ DARBO IR SAUGOS PARAMETRŲ VALDYMAS

**3** YPAČ JAUTRŪS IR TIKSLŪS STRĖLĖS VALDYMO IR JUDĖJIMO VALDYMO ĮRENGINIAI

**4** IŠPLĖSTINIŲ MAŠINOS VALDYMO FUNKCIJŲ NUSTATYMAS IR PROGRAMAVIMAS

**5** ORGANIZATORIAUS DĖKLAS SU USB

# Technologijos transporto priemonėje

## Ergonomika ir matomumas

Sukurta siekiant užtikrinti maksimalią ergonomiką ir matomumą. Kabinoje įrengta ergonomiška sėdynė su reguliuojamais porankiais ir vairu, siekiant maksimaliai padidinti darbo efektyvumą. Naujas valdymo skydelis leidžia viską kontroliuoti, o naujas daugiavandis vairasvirtė užtikrina itin tikslūs strėlės judesius.

- » Pagerintas matomumas atliekant visas operacijas
- » Ergonomiškas dizainas
- » Maksimalus komfortas atliekant bet kokio tipo darbus



„Comfort Plus“ kabina yra standartinė „Excellence“ versijos įranga. Jos negalima užsisakyti papildomai.



FS serijos standartinė kabina.

## FS vairasvirtė

Daugiafunkcinis elektrinis proporcinis hidraulinis joystick, „Classic“, „Dynamic“ ir „Performance“ konfigūracijose, valdo transmisiją ir hidraulinę sistemą. Įtrauktos strėlės plūduravimo ir kaušo kratymo funkcijos, užtikrinančios efektyvesnį valdymą.

„Excellence“ versijoje elektroninis vairasvirtė yra integruota į sėdynės porankį, užtikrinant didesnę komfortą ir saugumą. Todėl ji seka sėdynės judesius, užtikrindama saugų ir nuolatinį strėlės funkcijų valdymą net sunkiais darbo sąlygomis. Šis ergonomiškas sprendimas žymiai padidina valdymo tikslumą ir vairavimo komfortą.



7 colių ekranas „Excellence“ versijoms su jutikliniu ekranu ir integruota pakreipimo sistema.



## Patogi sėdynė

Standartinė mechaninė amortizuojamoji sėdynė, skirta visiems teleskopiniams krautuvams, arba (pasirenkama) pneumatinė „Grammer“ sėdynė, užtikrinanti švelnų reagavimą į nelygumus bet kokio tipo reljefe.

## FS ekranas

Visi darbo parametrai turi būti lengvai matomi ir valdomi operatoriaus. Dėl šios priežasties FS teleskopiniai krautuvai yra įrengti gerai matomu spalvotu ekranu, kuris leidžia valdyti visas mašinos funkcijas ir „Bluetooth“ radiją. „Classic“, „Dynamic“ ir „Performance“ versijose jo matmenys yra 5 coliai.

„Excellence“ konfigūracijos „Comfort Plus“ kabina yra įrengta dideliu 7 colių išmaniuoju jutikliniu ekranu, kuriame taip pat integruoti automatinės klimato kontrolės sistemos, darbo žibintų įjungimo ir apsaugos nuo apsisvertimo sistemos valdikliai.



## Efektyvi ventilacija

Kabinos šildymo ar vėsinimo reguliavimas buvo dar labiau patobulintas įrengiant septynis reguliuojamus ventiliacijos angų, išdėstytus svarbiausiose vietose, ir padidinus oro srauto galią, taip greitai pašalinant bet kokį susikaupusį kondensatą.



Apsaugos nuo apsisvertimo sistema, skirta 5 colių ekranams.



Saugos raktas matomas iš karto.



Šoninio pakreipimo indikatorius.

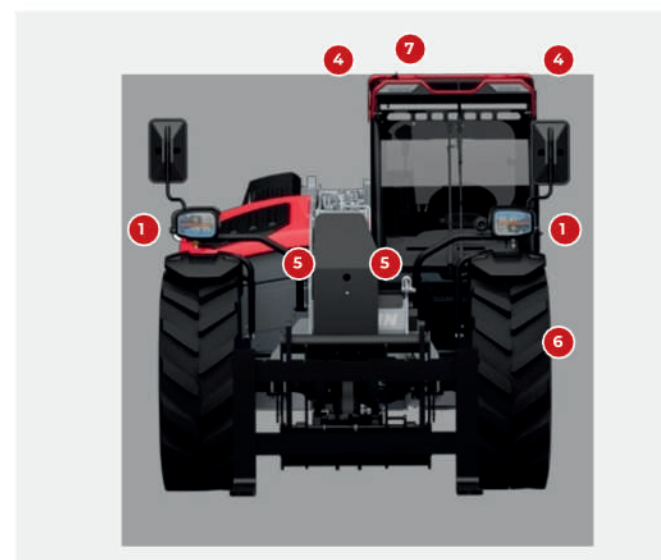
## Dizainas ir apšvietimas



Naujasis dizainas kiekvienoje smulkmenoje derina emocijas, stilių ir technines savybes. Švarios ir lakoniškos linijos – tai patirties, sukauptos dirbant su tūkstančiais klientų iš įvairių sektorių, bei mūsų inžinierių ir dizainerių kruopštaus darbo rezultatas. Tai užtikrina išskirtinį matomumą vairuotojui.



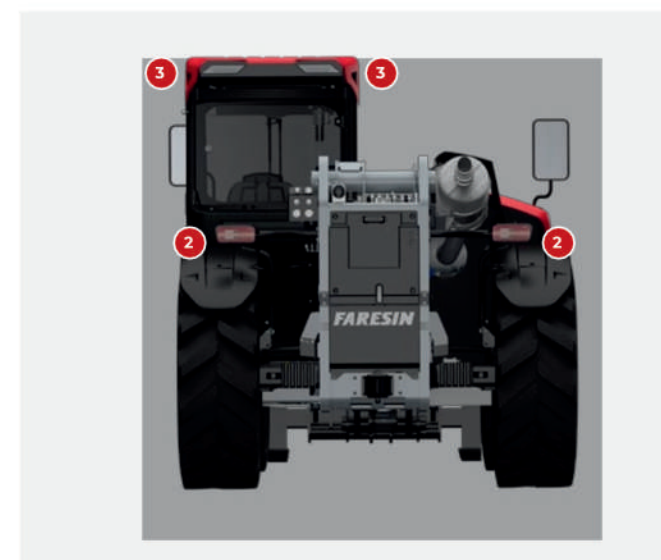
Originalaus dizaino purvasaugiai, pagaminti iš ypač atsparios medžiagos, suteikia mašinai išskirtinį charakterį ir tuo pačiu veiksmingai atlieka savo apsauginę funkciją. Dideli galinio vaizdo veidrodžiai yra sulankstomi, kad palengvintų manevravimą siaurose erdvėse. Pasiekdamas šiek tiek daugiau nei dviejų metrų maksimalų aukštį FS LC versijoje, šis teleskopinis krautuvas parodo visą savo lankstumą.



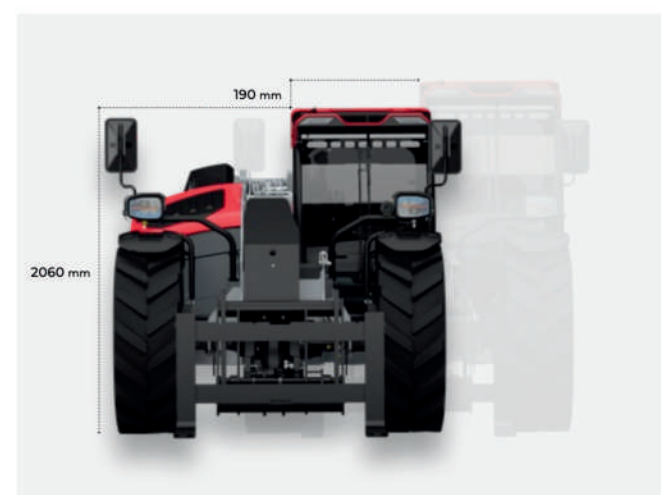
### Visiškai LED apšvietimas

Darbiniai ir važiavimo žibintai su gerai matomomis LED lemputėmis užtikrina puikų apšvietimą, sunaudodami mažiau energijos tiek važiuojant keliais, tiek dirbant naktį. Ant kabinos stogo arba strėlės sumontuoti darbiniai žibintai skleidžia galingą šviesos spindulį, apšviečiantį visą mašinos aplinką.

Neutralus šviesos atspalvis mažina akių nuovargį važiuojant naktį.



1. Priekiniai kelių Full LED žibintai „Excellence“ versijai (kitoms konfigūracijoms – halogeniniai žibintai)
2. Galiniai kelių Full LED žibintai – standartinė įranga
3. Priekiniai darbo Full LED žibintai kabinoje – standartinė įranga „Performance“ ir „Excellence“ versijoms (kitoms konfigūracijoms – pasirinktinai)
4. Galiniai darbo Full LED žibintai kabinoje – standartinė įranga „Performance“ ir „Excellence“ versijoms (kitoms konfigūracijoms – pasirinktinai)
5. Full LED darbo žibintai strėlėje – pasirinktinai
6. Standartinė kabinos šviesa („courtesy light“) „Performance“ ir „Excellence“ versijoms
7. Sukamasis švyturėlis – standartinė įranga



### Žema kabina (tik FS Compact)

FS Compact kabina yra dviejų skirtingų aukščių: standartinė ir „žema kabina“, kuri yra net 19 cm žemesnė. Kabinos aukščiausias taškas yra tik 2,06 m, todėl ši versija yra skirta tapti idealia mašina daugelyje įmonių, pvz., paukštynuose, požeminiuose automobilių



ir kasybos veikloje. „Low Cab“ versija išlaiko kabinos vidinius matmenis ir tokį patį operatoriaus komforto lygį be jokių kompromisų.

## FR serija: tikslumas ir manevringumas

„Technologijos, kuriančios geresnį rytojū“. Tai ne tik šūkis, bet ir puikiai atspindinti „Faresin“ viziją – jau daugiau nei 20 metų ši įmonė yra viena iš lyderių teleskopinių krautuvų rinkoje. Vis geresnių eksploatacinių savybių ir pažangiausių technologijų teleskopiniai krautuvai „Faresin“ sukurti taip, kad atitiktų visus galutinio vartotojo reikalavimus naujoviškumo, patikimumo ir dizaino atžvilgiu.

- » 7 skirtingi modeliai
- » Kėlimo galia iki 7 tonų
- » Maksimalus kėlimo aukštis iki 17 m



## Galingi ir patikimi varikliai

„Faresin“ teleskopiniai krautuvai yra įrengti „Yanmar“ (52 kW) ir „Deutz“ (55–100 kW) varikliais, užtikrinančiais puikią galią ir mažas degalų sąnaudas, taip maksimaliai išnaudojant sukimo momentą bei užtikrinant didžiausią efektyvumą ir ilgaamžiškumą.

Išilginis variklio išdėstymas leidžia greitai prieiti prie jo techninės priežiūros metu ir suteikia mašinai optimalų eksploatacijos stabilumą.



### Variklio gaubtas

Išilgai sumontuotas variklis užtikrina didesnę stabilumą ir svorio balansą. Dėl didelės šilumą skleidžiančios masės važavimo kryptimi ir variklio gaubto, suprojektuoto taip, kad kuo labiau palengvintų oro ištekėjimą, variklio perkaitimo bijoti nereikia.

Dėl greitai atidaromo gaubto ir keitiklio įsiurbimo grotelių variklio techninę priežiūrą galėsite lengvai atlikti nuo žemės. Oro filtras apsaugotas tiek dulkių išmetimo sistema, tiek cikloniniu priešfiltru.



Didelis spinduliuojantis paviršius.



51,7 kW „Yanmar“ variklis, siūlomas „d.2d Small Range“ serijoje.

### Švarus ir efektyvus

Pasirenkamai galima įsigyti dvipusį ventiliatorių su automatine ir rankine pavaros sistema, sumontuotą variklio skyriuje, kuris išlaiko didelius šilumą skleidžiančius paviršius švarius net ir darbo sąlygomis bei esant ekstremalioms temperatūroms. Mentelių pasvirimo kampas kinta priklausomai nuo darbo temperatūros, siekiant užtikrinti didesnę efektyvumą, t. y. mažesnę galios suvartojimą ir mažesnę degalų sąnaudų kiekį.

- » Sumažintos šilumokaičio priežiūros sąnaudos
- » Šilumokaičio efektyvumas garantuotas net sudėtingomis darbo sąlygomis



### Kontroliuojamas poveikis aplinkai

V etapo varikliuose išmetamųjų dujų valymas atliekamas naudojant DOC ir DPF sistemas. 74,4 ir 100 kW galios versijose taip pat įrengta SCR sistema su „AdBlue“.

### Oro filtras

Oro filtras yra įrengtas dulkių išmetimo sistema ir cikloniniu priešfiltru, kurie žymiai sumažina techninės priežiūros darbus, užtikrinant maksimalų dyzelinio variklio efektyvumą.



Dyzelinio bakas yra įrengtas užrakinamu dangteliu, kuris yra įrengtas kabinos apatinėje dalyje, siekiant užtikrinti puikią apsaugą.



„AdBlue“ bakas apsaugotas plastiko gaubtu, kuris yra kabinos gale.

## Transmisijos: visiška kontrolė ir patikimumas



### Hidrostatinė transmisija su mechanine pavarų dėže

Hidrostatinė transmisija su 2 greičių mechanine pavarų dėže, skirta „Heavy Duty“ serijai, suprojektuota pasiekti 40 km/h greitį, turinti skirtingus greičio diapazonus visų tipų darbams ir didelių kaušų naudojimui.

4 galimi važiavimo režimai:

- » DRIVE: Maksimalus transmisijos našumas iki 40 km/h.
- » ECO: Sumažintos sąnaudos važiavimo metu iki 40 km/h.
- » HANDLING: Greitis ribojamas iki 15 km/h.
- » CREEPER: Važiavimo režimas, leidžiantis dyzelinio variklio apskukams būti nepriklausomoms nuo mašinos greičio.

### Vienos greičio hidrostatinė transmisija

„Small“ ir „Big Range“ serijų mašinos turi vienos greičio hidrostatinę transmisiją, leidžiančią pasiekti greitį iki 30 km/h.

Galimi važiavimo režimai:

- » DRIVE: Maksimalus transmisijos našumas.
- » ECO: Sumažintos sąnaudos ilgose kelionėse „Heavy Duty“ ir „Big“ diapazonuose.
- » HANDLING: Greitis ribojamas iki 15 km/h ir švelnesnė akceleratoriaus reakcijos kreivė „Heavy Duty“ ir „Big“ diapazonuose.



Vairo sistemos reguliavimas.

### Ašys

- » 45 % riboto slydimo tipo diferencialas priekinėje ašyje.
- » Atviro tipo diferencialas galinėje ašyje.
- » Vidiniai diskiniai stabdžiai alyvos vonioje ilgesniam tarnavimo laikui.
- » SAHR (spyruokliniai stabdžiai su hidrauliniu atleidimu) avariniai ir stovėjimo stabdžiai su hidrauliniu neigiamu veikimu.
- » Šoninis išlyginimas, užtikrinantis maksimalų kėlimo pajėgumą ir saugumą visų tipų reljefe. Standartinė įranga „Heavy Duty“ ir „Big Range“.
- » Galimybė užblokuoti galinę ašį, siekiant padidinti stabilumą ir ratų apkrovos laikomąją galią; papildoma opcija „Big Range“ modeliams.



### Išskirtinis tvirtumas

Monoblokinio rėmo konstrukcija užtikrina žemą svorio centrą, todėl padidėja stabilumas. Jo modulinė struktūra suteikia mašinai didelį atsparumą sukimui (torsijai) visomis sąlygomis.

- » Tvirtas rėmas, pagamintas iš S355 plieno.
- » Visiškai suvirintas robotizuotomis sistemomis, siekiant užtikrinti aukščiausią kokybę.
- » Ilgaamžiškumas net ir pačiomis ekstremaliausiomis darbo sąlygomis.



### Nuolat kintamoji transmisija

Sukurta bendradarbiaujant su „Bosch Rexroth“, „VPSe“ yra nuolat kintamoji elektroninė transmisija su dviem hidrostatiniais varikliais, sujungtais su automatine „HVTronic“ pavarų dėže. Visą transmisijos sistemą, pasižymintį puikiomis važiavimo charakteristikomis, valdo elektroninis valdymo blokas, leidžiantis jautriai ir itin tiksliai vairuoti bet kokių greičiu. Prieinama „Heavy Duty“ serijai.

4 galimi važiavimo režimai:

- » DRIVE: Maksimali transmisijos galia iki 40 km/h.
- » ECO: Sumažintos degalų sąnaudos ilgų važiavimų metu iki 40 km/h.
- » HANDLING: Greitis ribojamas iki 15 km/h.
- » CREEPER: Važiavimo režimas, leidžiantis atskirti dyzelinio variklio apskukus nuo mašinos važiavimo greičio.

### 4 varomieji ratai + 3 vairavimo sistemos



1. PRIEKIS.



2. KONCENTRINIS.



3. ĮSTRIŽINIO VAŽIAVIMO REŽIMAS.

## Pažangi hidraulika



Hidraulinė sistema, sukurta „Faresin“, užtikrina maksimalų našumą įvairiose naudojimo srityse – nuo standartinių versijų iki aukščiausios klasės modelių. Sukurtos išmaniosios sistemos leidžia ženkliai sumažinti darbo ciklų laiką, o kartu ir sąnaudas bei išlaidas.

### Inching režimas

Į stabdžio pedalą integruota „Inching“ funkcija, standartinė visoje modelių gamoje, leidžia tiksliai valdyti ir kontroliuoti važiavimo greitį atliekant jautriausias manevravimo operacijas.



Stabdžių pedlas.



155° pasukimas mažam asortimentui: geriausias savo kategorijoje.

### Regeneruojantis vožtuvas įkalmėje

„Heavy Duty“ serijos modeliai su LS sistema (HLS konfigūracijoje) naudoja regeneracinę technologiją. Ši technologija regeneruoja alyvą, išeinančią iš kėlimo cilindro, kol pakeliamas šakinis kraituvas, ir prideda ją į cirkuliuojančią alyvą siurblyje. Šis procesas žymiai sumažina šakinio kraituvo kėlimo laiką visomis eksploataavimo sąlygomis, ypač esant žemoms dyzelinio variklio apsakoms, ir reikšmingai sumažina degalų sąnaudas bei ciklo laiką (Tc) iki 60 % lyginant su mašinomis, neturinčiomis šios technologijos.

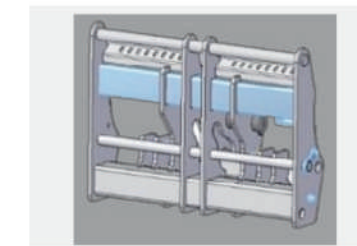


### Išsiskleidimo pavaros sistema

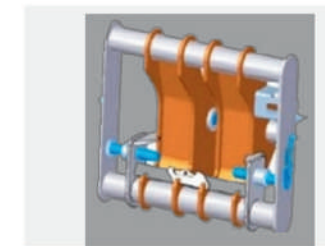
Galima rinktis iš dviejų tipų: grandininio tipo versijoms su 2 ar daugiau išsikišimų ir stūmoklinio tipo versijai su vienu išsikišimu.

### Centralizuota tepimo sistema

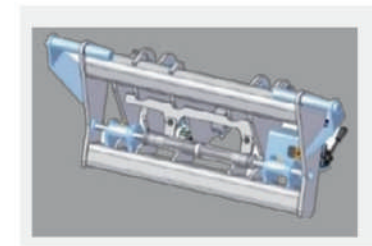
Centralizuota tepimo sistema (pasirenkama) leidžia tepti pagrindinius veikimo taškus kiekvieną kartą, kai mašina įjungiamą.



„Faresin Heavy Duty“ priedų laikiklis



„Faresin“ tipo priedų laikiklis



„Euro“ tipo priedų laikiklis

### Šoninio išlyginimo valdymas

Hidraulinis rėmo išlyginimas, kuris yra standartinė „Heavy Duty“ ir „Big Range“ serijų įranga, naudojamas nuolydžiui koreguoti +/- 10° kampu, todėl mašiną galima valdyti visiškai saugiai net ir nuožulniame reljefe.

Reguliavimo sistema yra visiškai proporcinė, todėl galima reguliuoti jos greitį ir tikslumą.

### Kėlimo aukščiai kiekvienam poreikiui

Teleskopinė strėlė, pagaminta iš S420 plieno, žemoje padėtyje yra pritvirtinta prie važiuoklės. Tai užtikrina maksimalų matomumą krovimo operacijų metu ir geresnį svorio paskirstymą.

Modeliai su vienu ar keliais prailginimais leidžia pasiekti iki 17 metrų aukštį.

- » Sustiprintos plokštės labiausiai apkrautuose taškuose.
- » Šakė su iki 3 teleskopinių sekcijų.
- » Ilgaamžiškumas net ir pačiomis ekstremaliausiomis darbo sąlygomis.
- » Šakinio kraituvo pakabos sistema (pasirenkama) didina komfortą ir saugumą pervežant krovinius keliu.

### Paprasta priežiūra

Siekiant išlaikyti mašinos našumą ir patikimumą nepakitusius laikui bėgant, būtina reguliariai prižiūrėti komponentus. Paprastas valdymas ir komponentų prieinamumas yra efektyvumo ir taupymo garantija.

## „Queen“ kabina: komfortas, matomumas ir ergonomika



### Ergonomika ir matomumas

„Queen Cab“ kabina suprojektuota taip, kad užtikrintų geriausią ergonomiką ir matomumą. Kabina, sertifikuota pagal ROPS, FOPS ir ANSI standartus, yra įrengta ergonomiška sėdyne su reguliuojamais porankiais ir vairu, siekiant maksimaliai padidinti darbo efektyvumą. Naujas valdymo skydelis leidžia viską laikyti po kontrolę, o naujas daugiafunkcinis vairas užtikrina milimetrinį strėlės judesių tikslumą.



Reguliuojama vairo kolonė, valdoma šoniniu svirtimi.



Ergonomiška sėdynė su reguliuojamais porankiais, užtikrinanti maksimalų darbo efektyvumą.



Priekinio lango apsauginis grotelės.

### Vėdinimo sistema

Oro kondicionavimo, šildymo ir ventilacijos sistema, sukurta puikiai veikti 365 dienas per metus. Lengvas reguliavimas, leidžiantis rasti tinkamą temperatūrą jūsų darbo poreikiams bet kokiomis sąlygomis.



### Viskas kontrolėje

Prietaisų skydelis su intuityviu spalvotu daugiafunkciniu LCD ekranu. Galimybė iš karto matyti visus parametrus leidžia operatoriui realiuoju laiku nustatyti eksploatacijos poreikius. Operatorius gali pasikliauti greitesniu ir efektyvesniu aptarnavimo bei techninės priežiūros valdymu.

- » Akimirksniu rodomi visi parametrai
- » Visos mašinos funkcijos lengvai peržiūrimos
- » Integruota diagnostika



Elektrinis proporcinis hidraulinis daugiafunkcinis vairasvirtė, siūloma HLS ir VPSe versijose.



Standartinis elektroproporcinis mechaninis vairasvirtė CLASSIC versijoms.

### Ergonomiškas vairasvirtė

Daugiafunkcinis vairasvirtė valdomas intuityviai ir naudojamas mašinai valdyti su maksimaliu komfortu ir visiškai saugiai. Įrengtas ergonomiška riešo atrama ir integruotu FNR valdymu, jis leidžia tiksliai krauti ir valdyti bet kokiomis darbo sąlygomis. HLS ir VPSe versijose standartinė yra elektroproporcinė hidraulikos versija, kuri

leidžia atlikti tris judesius vienu metu, susietus su apkrovos jutimo sistema. Šis vairasvirtė garantuoja dar sklandesnius judesius dėl kintamo tūrio apkrovos jutimo stūmoklinio aptarnavimo siurblio (152–180 l/min).



Oro kondicionavimo, šildymo ir vėdinimo sistema – standartinė visose konfigūracijose.



Valdymo skydelis.



Apsaugos nuo apsivertimo sistema.

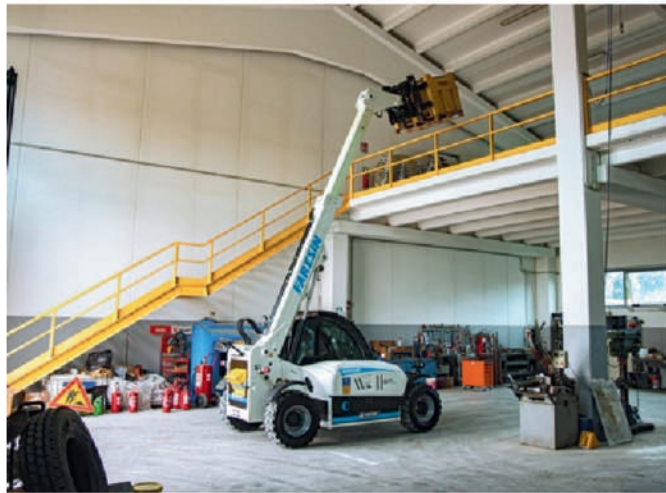
## Visiškai elektrinis



„Faresin FULL ELECTRIC“ – tai 2018 m. pristatyta serija, kurią pradėjo pirmasis visiškai elektrinis teleskopinis krautuvas. „FULL ELECTRIC“ mašinos – tai „Faresin Industries“ suprojektuoti ir pagaminti technologiniai šedevrai, įkūnijantys veiksmingo tvarumo koncepciją: pagarbą aplinkai, neaukojant pelningumo ir našumo.

- » 4 skirtingi modeliai.
- » Akumuliatoriaus veikimo trukmė iki 11 val. „Small Range“ modeliuose.
- » Akumuliatoriaus veikimo trukmė iki 8 val. „Big Range“ modeliuose.

## Bendros technologinės inovacijos



### Tylus ir efektyvus

Toks pat našumas kaip ir įprastų teleskopinių krautuvų, tačiau be degimo variklio triukšmo.

### Idealiai tinka ekologiškiems darbams

Idealiai tinka nuomos paslaugoms, kai reikalingas poveikio aplinkai vertinimas ir tvarumas.

### Naudojimo sritys

„Faresin“ visiškai elektriniai teleskopiniai krautuvai tinka bet kokioms darbo sąlygoms, kuriose vidaus degimo variklis būtų didelis trukdys. Dėl judančios transporto priemonės perspėjimo signalo juos taip pat galima naudoti gyvenamuosiuose rajonuose.

- » Istoriniai centrai
- » Ekologinis ūkininkavimas
- » Gyvulininkystė
- » Šiltnamiai
- » Šaldymo sandėliai
- » Logistikos centrai
- » Perdirbimo centrai

		6,26	14,42	17,40	17,45
Kėlimo galia	kg	2600	4200	4000	4500
Kėlimo aukštis	m	5,9	13,6	16,4	16,4

### Ekologiškumas

60 % sumažėjusios eksploataavimo išlaidos, dyzelinio variklio priežiūra nereikalinga, atitinka triukšmo ir išmetamųjų dujų taršos normas.

Dėl tvoros ir tylios galios mašina gali laisvai veikti visose miesto teritorijose ir darbo vietose, kurios anksčiau buvo nepasiekiamos: uždrose patalpose, aplinkose su dideliu žmonių srautu, stotyse ir oro uostų teritorijose, istoriniuose centruose, šiltnamiuose.

### Nulinės emisijos

Nulinės CO<sub>2</sub> emisijos leidžia naudoti šiuos krautuvus net uždaroje patalpoje, tokiose kaip sandėliai, logistikos zonos ar žemės ūkio veiklos vietos, gerinant darbo aplinkos komforto ir saugumo lygį. Sumažintas triukšmo lygis leidžia jį eksploatuoti aplinkose ir darbo vietose, kur pavirinių (vidaus degimo) variklių naudojimas nėra rekomenduojamas.

Visiškai elektrinį teleskopinį krautuvą galima naudoti bet kokiomis darbo sąlygomis dėl jo manevringumo bei keturių ratų vairavimo sistemos su visu varomųjų ratų pavara.



## Matomumas ir ergonomika



Kabina ir elektroproporcinis mechaninis vairasvirtė yra standartinė įranga modelyje „6.26 Small Range Full Electric“.



Kabina ir elektroproporcinis hidraulinis vairasvirtė yra standartinė įranga „Big Range Full Electric“ modelyje.



### Viskas po ranka

Prietaisų skydelis su intuityviu spalvotu daugiafunkciniu LCD ekranu. Galimybė iš karto matyti visus parametrus leidžia operatoriui realiuoju laiku nustatyti eksploatacijos poreikius. Operatorius gali pasikliauti greitesniu ir efektyvesniu aptarnavimo bei techninės priežiūros valdymu.

- » Intuityvus daugiafunkcis spalvotas LCD ekranas
- » Akimirksniu rodomi visi parametrai
- » Informacija apie mašiną ir diagnostikos funkcijos

### Visiškai atnaujinta kabina

Naujas spalvotas ekranas užtikrina visada optimalų kontrastą, kad būtų užtikrintas maksimalus visų pagrindinių mašinos rodiklių matomumas. Automobilių pramonėje naudojama mygtukų panelė leidžia intuityviai ir praktiškai naršyti po įvairius meniu, net ir atliekant krovimo operacijas.

### Daugiafunkcinės vairalazdės

Visiškai elektriniai teleskopiniai krautuvai yra įrengti naujuoju „Big Range“ serijos elektroproporcinio vairasvirtės valdikliu, kuris, dėka ergonomiškų valdymo elementų, leidžia atlikti itin tikslius judesius.

### Vėdinimo sistema

Galima įrengti oro kondicionierių, kad būtų užtikrintas maksimalus operatoriaus komfortas net karštomis vasaros dienomis.

### Energijos rekuperacija

Visiškai elektriniai teleskopiniai krautuvai turi sudėtingą sistemą, kuri atgauna energiją, paverčiant ją elektros įkrova. Energijos atgavimas vyksta stabdant ir atleidžiant akceleratorių ir aktyvuojamas automatiškai. Elektros varikliai veikia kaip generatoriai, paverčiantys didelę dalį mašinos kinetinės energijos į elektros energiją, kuri kaupiama akumuliatoriuje, taip prailginant jo tarnavimo laiką. Tai tikrai pažangi sistema, kuri leidžia išvengti energijos švaistymo šilumos pavidalu, vietoj to naudojant automatinį akumuliatoriaus įkrovimą, o tai reiškia mažesnę mašinos stabdžių sistemos nusidėvėjimą.

### Judėjimo pirmyn signalas

Siekiant užtikrinti operatoriaus saugumą darbo vietoje, „Faresin“ savo elektrinius teleskopinius krautuvus aprūpino signalizatoriumi ir akustiniu buvimo signalu, kuris sklaidžia garsą, kai mašina juda į priekį.



2 pilnai LED darbo žibintai (pasirenkama abiejų serijų modeliams), sumontuoti viršutinėje dalyje.



Sėdynė su pneumatinėmis pakabomis – papildoma įranga abiem modelių serijoms.



Oro kondicionavimo sistema.



Apsauga nuo apsisvertimo.



Prietaisų skydelio mygtukų panelė, platesnė „Big Range Full Electric“ modeliams.



Vairo mechanizmas.

## 6.26 Visiškai elektrinis, 2023 m. modelis



### Variklis

Siekiant maksimaliai padidinti našumą ir sumažinti degalų sąnaudas važiuojant, 6,26 „Full Electric“ teleskopinis krautuvas yra įrengtas 20 kW (S1) varikliu. Be to, įdiegta novatoriška variklio temperatūros kontrolės sistema, leidžianti prailginti jo tarnavimo laiką ir sumažinti techninės priežiūros poreikį. 18 kW strėlės hidrauliškai skirtas variklis (S3) garantuoja tokį patį kėlimo našumą kaip ir jo endotermiškas variklis bei itin sklandžius judesius.



Baterijos stebėjimo sistema, įrengta jos priekinėje dalyje.



Įkrovimo stoties maitinimo lizdas, integruotas į 6.26 „Full Electric“.



Rankinis akumuliatoriaus jungiklis, esantis mašinos priekyje.

### Saugos įranga

Be standartinės apsaugos nuo apsvertimo sistemos, „6.26 Full Electric“ turi technologijas, kurios buvo specialiai sukurtos, kad mašinos būtų saugesnės ir efektyvesnės bet kokiomis aplinkos sąlygomis. Iš tiesų, baterijų autonomija priklauso nuo darbo temperatūros, kuri turi būti išlaikoma pastovi, neviršijant tam tikrų ribinių verčių. Dėl šios priežasties mašinos standartinė įranga aprūpintos akumuliatoriaus šilumos valdymo sistema, kuri apsaugo nuo perkaitimo ar galios sumažėjimo dėl šalčio, taip užtikrinant ilgesnį akumuliatoriaus tarnavimo laiką.



Galima rinktis 80 V ličio baterijų paketą, kurio galia yra 315, 420 arba 560 Ah.

### 3 skirtingi akumuliatoriai

„Faresin“ dėjo daug pastangų, kad 2023 m. modelis būtų aprūpintas našesnėmis baterijomis, tinkamomis ir intensyviam darbui. Visiškai atnaujintas 80 V baterijų rinkinys, pasižymintis didesniu energijos tankiu, gali būti trijų skirtingų talpų:

- » 24 kW/h (315 Ah) – akumuliatoriaus veikimo trukmė iki 6 val.
- » 32 kW/h (420 Ah) – akumuliatoriaus veikimo trukmė iki 8 val.
- » 43 kW/h (560 Ah) – akumuliatoriaus veikimo trukmė iki 11 val.



Paruošta greito įkrovimo priedui.

### Įkrovimo sistemos

2023 m. modelio „6.26 Full Electric“ galima konfigūruoti su net keturiomis įkrovimo sistemomis, priklausomai nuo naudojimo dažnumo ir darbo ciklų intensyvumo. Šis platus akumuliatorių įkroviklių asortimentas leidžia patenkinti visų pasaulio klientų poreikius, kurie gali naudoti skirtingą įėjimo įtampą, tačiau gauti tą pačią galutinę įkrovimo galią.

Įkrovimo tipai (atsižvelgiant į 315 Ah akumuliatorių):

- » Standartinis vienfazis įmontuotas įkroviklis (standartinė įranga), visiškai pertvarkytas, su įkrovimo laikais sumažintais perpus, palyginti su 2018 m. versija.
- » Trifazis išorinis akumuliatoriaus įkroviklis, kuris įkrauna akumuliatorių per truputį daugiau nei 3 valandas.
- » Trifazis FAST išorinis akumuliatoriaus įkroviklis, skirtas itin greitam įkrovimui – per truputį daugiau nei 1 valandą.
- » FAST įmontuotas akumuliatoriaus įkroviklis greitam įkrovimui – per truputį daugiau nei 2 valandas, suteikiantis patogumą nenaudojant išorinio įkroviklio ir galintis naudotis tiek vienfaziais, tiek trifaziais lizdais.



## 14.42 – 17.40 – 17.45 „Big Range” – visiškai elektrinis



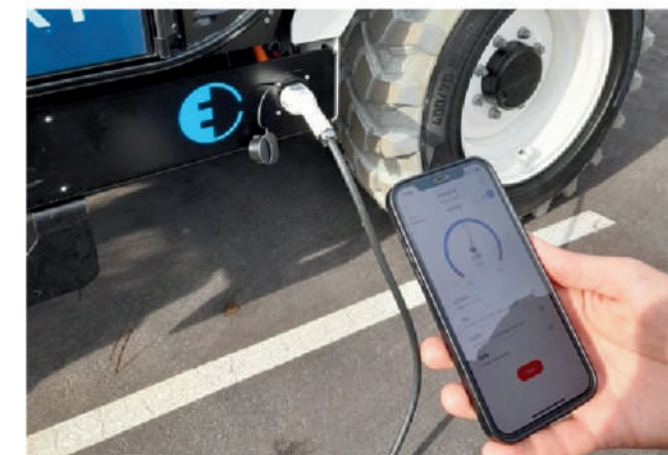
### Akumulatorius ir įkrovimas

Širdis – visiškai naujas 45 kWh aukštos įtampos ličio jonų akumuliatorių paketas, užtikrinantis iki 8 valandų autonomijos. Įkrovimui įrengtas 11 kW borto įkroviklis, leidžiantis elektrinį teleskopinį krautuvą įkrauti kintama srove per maždaug 5 valandas.

Be to, dėka „Universal Charge“ sistemos, įkvėptos automobilių pramonės, akumuliatorius galima įkrauti visiškai lanksčiai, nes yra viena jungtis, skirta 230 V vienfaziniams ir 400 V trifaziniams maitinimo šaltiniams, taip pat viešosioms ir privačioms greitojo įkrovimo stotelėms.



Įkrovimo stotys. Sistema, kuri galutinai išsprendžia problemą, susijusią su nevienodomis įvairių elektrifikuotų statybinių transporto priemonių maitinimo sistemų galimybėmis.



### Saugos įrenginiai

Aukštos įtampos akumuliatoriai suprojektuoti taip, kad užtikrintų tinkamą saugos lygį bet kokiomis darbo sąlygomis. Siekdamas dar labiau užtikrinti operatoriaus saugą avarinėse situacijose, „Faresin“ įdiegė įtampos išsisklaidymo kontrolės sistemą, kuri pavojaus atveju įsijungia automatiškai.

Be to, įrengtas įtaisas, skirtas izoliuoti akumuliatorių atliekant techninės priežiūros darbus, kad būtų galima dirbti visiškai ramiai.



435 V ličio baterijų rinkinys, kurio galia yra 105 Ah.

### Varikliai

Naujoji „Big Range Full Electric“ serija yra įrengta 51 kW elektros varikliu, skirtu transmisijai, kuris užtikrina našumą, visiškai prilygstantį endoterminiu variklių našumui.

Galia tiekama pagal poreikį, naudojant „Faresin“ sukurtą technologiją, kuri leidžia išvengti energijos švaistymo ir užtikrina ilgesnį įkrovos laiką. Dėl šių savybių variklis gali pasiekti maksimalų 25 km/h greitį ir 44,3 kN didžiausią traukos jėgą.

Šiems darbams buvo sumontuotas 23 kW galios elektros variklis, leidžiantis ilgą strėlę, sudarytą iš trijų išsiskleidžiančių sekcijų, valdyti itin sklandžiai ir tiksliai.

Skysčio aušinimas apsaugo abu variklius nuo perkaitimo.



Akumuliatorių skyrius su stebėjimo sistema.

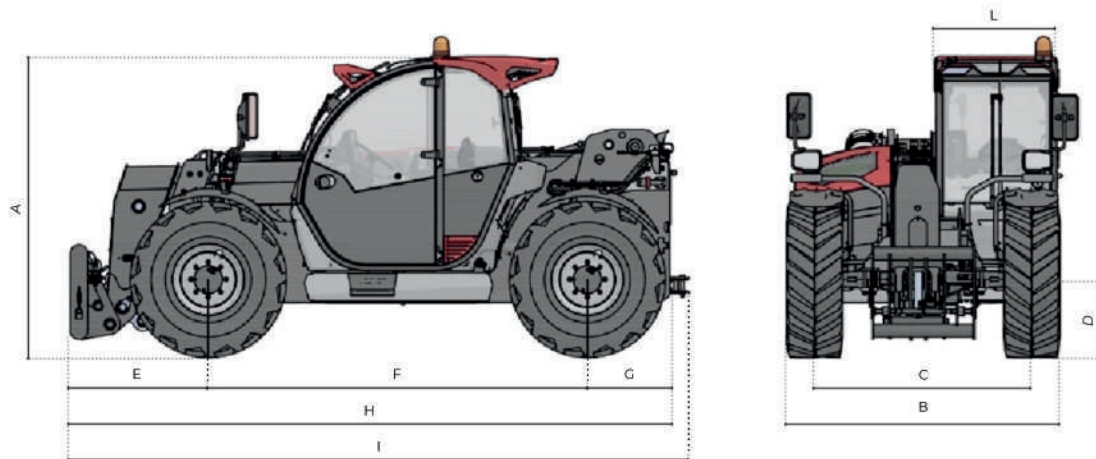


Universalus įkrovimas.



# FS ir FR serijos techniniai duomenys

Modeliai		6.26	7.32C	9.32C	7.40	7.45	8.40	10.40	9.60	9.70	10.65	14.42	17.40	17.45
<b>Matmenys</b>														
Aukštis	mm	1.935	2.250	2.250	2.450	2.450	2.450	2.450	2.550	2.550	2.550	2.500	2.500	2.560
Plotis	mm	1.890	2.100	2.100	2.310	2.310	2.310	2.310	2.334	2.334	2.334	2.331	2.331	2.360
Ratų bazė	mm	1.550	1.670	1.670	1.862	1.862	1.862	1.862	1.840	1.840	1.840	1.862	1.862	1.832
Aukštis nuo žemės	mm	220	330	330	350	350	350	350	410	410	410	280	280	340
Priekinis išsikišimas	mm	990	1.075	1.075	1.010	1.010	1.440	1.530	1.373	1.373	1.673	2.180	2.330	2.330
Ašies ilgis (Pitch)	mm	2.525	2.950	2.950	2.950	2.950	2.950	2.950	2.950	2.950	2.950	2.950	2.950	2.950
Galinis išsikišimas	mm	520	640	640	800	800	800	800	1.265	1.265	1.265	1.240	1.240	1.240
Ilgis be kablio	mm	4.035	4.670	4.670	4.760	4.760	5.190	5.280	5.556	5.556	5.856	6.370	6.520	6.520
Ilgis su kabliu	mm	-	4.820	4.820	4.925	4.925	5.355	5.445	5.628	5.628	5.928	-	-	-
Kabinos plotis	mm	960	960	960	960	960	960	960	960	960	960	960	960	960
Plotis su stabilizatoriais	mm	-	-	-	-	-	-	-	-	-	-	3.418	3.418	3.418
Žemas kabinos modelio aukštis	mm	-	2.060	2.060	-	-	-	-	-	-	-	-	-	-
<b>Kėlimo sistema</b>														
Kėlimo pajėgumas	kg	2.600	3.200	3.200	4.000	4.500	4.000	4.000	6.000	7.000	6.500	4.200	4.000	4.500
Kėlimo aukštis	m	5,9	7,1	9	7,1	7,1	8	9,9	8,8	8,8	9,5	13,6	16,4	16,4
Maks. šakės horizontalaus ištempimo ilgis	m	3,2	3,6	5,9	3,6	3,6	4,5	6,6	4,75	4,75	5,4	9,75	12,6	12,6
Šakės ištempimas maks. aukštyje	m	0,3	0,3	1,3	0,2	0,2	0,45	1,2	0,2	0,2	0,45	1,6	2,5	2,5
Ištraukiamų sekcijų skaičius	n.	1	1	2	1	1	1	2	1	1	1	2	3	3
Sukimosi kampas	°	155	155	155	144	144	144	144	149	149	149	144	144	144
<b>Bako talpa</b>														
Dyzelino bakas	l	70	120	120	120	120	120	120	120	120	120	120	120	120
AdBlue bakas	l	-	10	10	10	10	10	10	10	10	10	10	10	10
Hidraulinės alyvos bakas	l	80	90	90	120	120	120	120	150	150	150	150	150	150
Žemo kabinos modelio dyzelino bakas	l	-	110	110	-	-	-	-	-	-	-	-	-	-
<b>Jungiamieji įrenginiai</b>														
Fh		●	●	●	●	●	●	●	-	-	-	●	●	●
FH Heavy		-	-	-	-	-	-	-	●	●	●	-	-	-
Euro		○	○	○	-	-	-	-	-	-	-	-	-	-
<b>Kita</b>														
Papildomos savybės		○	○	○	○	○	○	○	○	○	○	○	○	○
Rėmo šoninis išlyginimas 10°		-	-	-	-	-	-	-	●	●	●	●	●	●
Priekiniai stabilizatoriai		-	-	-	-	-	-	-	-	-	-	●	●	●
Galinės ašies pasukamas blokas		-	-	-	-	-	-	-	-	-	-	○	○	○
Darbo su kaušu režimas		●	●	●	●	●	●	●	●	●	●	●	●	●



Modeliai		6.26	7.32C	9.32C	7.40	7.45	8.40	10.40	9.60	9.70	10.65	14.42	17.40	17.45
<b>Maksimalus tuščiosios masės svoris</b>														
Classic 52	kg	4.700	-	-	-	-	-	-	-	-	-	-	-	-
Classic 55	kg	-	6.350	6.750	7.770	8.370	8.620	8.950	-	-	-	11.000	11.660	12.080
Classic 74	kg	-	-	-	-	-	-	-	10.400	10.700	11.050	11.110	11.810	12.150
Classic 75	kg	-	6.400	6.800	7.870	8.470	8.720	9.050	10.400	10.700	11.050	10.900	11.660	11.980
HLS 74	kg	-	-	-	-	-	-	-	10.600	10.900	11.200	-	-	-
HLS 103	kg	-	-	-	-	-	-	-	10.600	10.900	11.200	-	-	-
VPSe 100	kg	-	-	-	-	-	-	-	10.750	11.000	11.250	-	-	-
Dynamic 85	kg	-	6.400	6.900	7.870	8.470	8.720	9.050	-	-	-	-	-	-
Performance 85	kg	-	6.550	7.000	7.870	8.470	8.720	9.050	-	-	-	-	-	-
Excellence 85	kg	-	6.600	7.000	7.920	8.520	8.770	9.100	-	-	-	-	-	-
Excellence HVTronic 100	kg	-	-	-	8.030	8.630	8.880	9.210	-	-	-	-	-	-

Modeliai		6.26	7.32C	9.32C	7.40	7.45	8.40	10.40	9.60	9.70	10.65	14.42	17.40	17.45
<b>Traukiamoji jėga</b>														
Classic 52	daN	3.530	-	-	-	-	-	-	-	-	-	-	-	-
Classic 55	daN	-	4.330	4.330	5.800	5.800	5.800	5.800	-	-	-	5.000	5.000	5.000
Classic 74	daN	-	-	-	-	-	-	-	8.500	8.500	8.500	5.000	5.000	5.000
Classic 75	daN	-	4.330	4.330	5.800	5.800	5.800	5.800	8.500	8.500	8.500	5.000	5.000	5.000
HLS 74	daN	-	-	-	-	-	-	-	9.000	9.000	9.000	-	-	-
HLS 103	daN	-	-	-	-	-	-	-	9.000	9.000	9.000	-	-	-
VPSe 100	daN	-	-	-	-	-	-	-	10.400	10.400	10.400	-	-	-
Dynamic 85	daN	-	4.330	4.330	5.800	5.800	5.800	5.800	-	-	-	-	-	-
Performance 85	daN	-	7.000	7.000	6.780	6.780	6.780	6.780	-	-	-	-	-	-
Excellence 85	daN	-	7.000	7.000	6.780	6.780	6.780	6.780	-	-	-	-	-	-
Excellence HVTronic 100	daN	-	-	-	10.000	10.000	10.000	10.000	-	-	-	-	-	-

Modeliai		6.26	7.32C	9.32C	7.40	7.45	8.40	10.40	9.60	9.70	10.65	14.42	17.40	17.45
<b>Padangos</b>														
Posūkio spindulys	m	3,25	3,8	3,8	4,15	4,15	4,15	4,15	4,5	4,5	4,5	4,2	4,2	4,2
400/70 - 20"		-	●	●	●	●	●	●	-	-	-	-	-	-
400/70 - 24"		-	○*	○*	○*	○*	○*	○*	-	-	-	-	-	-
460/70-R24" LIFT PRO OFFSET +29		-	○	○	○	○	○	○	-	-	-	-	-	-
460/70-R24" XMCL OFFSET +29		-	○	○	○	○	○	○	-	-	-	-	-	-
18 - 19.5 MPT-06 OFFSET +40		-	○	○	○	○	○	○	-	-	-	-	-	-
16" OFFSET -10		●	-	-	-	-	-	-	-	-	-	-	-	-
16.5" OFFSET -10 GREY NO MARKING		○	-	-	-	-	-	-	-	-	-	-	-	-
12.5-18LT MPT-01 OFFSET -10		○	-	-	-	-	-	-	-	-	-	-	-	-
435/50 R19.5 8 FORI OFFSET 0 TRATT		○	-	-	-	-	-	-	-	-	-	-	-	-
16" OFFSET -10 SK-05 MITAS		○	-	-	-	-	-	-	-	-	-	-	-	-
16" OFFSET -10 PIENE		○	-	-	-	-	-	-	-	-	-	-	-	-
12-16.5" BKT SURE TRAX HD ET -10.		○	-	-	-	-	-	-	-	-	-	-	-	-
MICHELIN 340/80 R18 OFFSET-10		○	-	-	-	-	-	-	-	-	-	-	-	-
DA NEVE 340/80 R 18 OFFSET-10		○	-	-	-	-	-	-	-	-	-	-	-	-
435/50 R19.5 8 FORI OFFSET 0 TAPP.		○	-	-	-	-	-	-	-	-	-	-	-	-
13.0/65 -18		○	-	-	-	-	-	-	-	-	-	-	-	-
12.8/80 - 18 AUT410 OFFSET -10		○	-	-	-	-	-	-	-	-	-	-	-	-
445/65-R22 OFFSET+40		-	-	-	-	-	-	-	●	●	●	-	-	-
18-22.5 MPT06 OFFSET +40		-	-	-	-	-	-	-	○	○	○	-	-	-
400/70-20 MPT01 PR14 OFF+35		-	-	-	-	-	-	-	-	-	-	●	●	○
445/65 R22.5 OFFSET +50		-	-	-	-	-	-	-	-	-	-	○	○	●
400/70-24 OFFSET +29		-	-	-	-	-	-	-	-	-	-	○	○	○
400/70 - 24" OFFSET +29 NO MARK.		-	-	-	-	-	-	-	-	-	-	○	○	○

- Standartas
- Pasirinktinai
- Neprieinama

\* Standartinė įranga „Performance“, „Excellence“ ir „Excellence HVTronic“ konfigūracijose.

# FR serijos konfiguracijos

	Classic 52	Classic 55	Classic 74 (75)	HLS 74 (103)	VPSe 100
<b>Modelis</b>					
Mažos galios 6.26	●	-	-	-	-
FS Compact 7.32C 9.32C	-	FS SERIDA	-	-	-
FS Vidutinis 7,40 7,45 8,40 10,40	-	SERIE FS	-	-	-
Didelio našumo serija 9,60 9,70 10,65	-	-	●	●	●
Didelis diapazonas 14,42 17,40 17,45	-	●	●	-	-
<b>Variklis</b>					
Yanmar 51,7/69,3	STAGE IIA STAGE V kW/AG ●	-	-	-	-
Deutz 55,4/75	STAGE V kW/AG -	●	-	-	-
Deutz 74/101	STAGE IIA STAGE V kW/AG -	-	●	●	-
Deutz 85/115	STAGE IIA STAGE V kW/AG -	-	-	-	-
Deutz 100/136	STAGE V kW/AG -	-	-	-	●
Deutz 103/140	STAGE IIA kW/AG -	-	-	●	-
Variklio vandens pašildymas	○	○	○	○	○
Išmetamųjų dujų valymo sistema (tik V etapas)	DOC/DPF	DOC/DPF	DOC/DPF + SCR	DOC/DPF + SCR	DOC/DPF + SCR
Radiatorius ventiliatorius	Mechaninis	Mechaninis	Mechaninis	Mechaninis	Mechaninis
<b>Hidraulika</b>					
Siurblio tipas	Pavaros	Krumpliai	Pavaros	LS stūmoklis	LS stūmoklis
Hidraulinis srautas l/bar	80/230	120/230	120/230	152/250	180/250
Srauto paskirstymo skirstytuvai	-	-	-	●	●
Elektrinis proporcinis vairasvirtė	Mechaninis	Mechaninis	Mechaninis	Hidraulinis	Hidraulinis
Greitas atjungimas	○	○	○	○	●
Strėlės pakaba	○	○	○	○	○
Plaukiojanti strėlė	○	○	○	○	○
Kėlimo vožtuvas	-	-	-	Ecofast	Ecofast
Regeneracinis vožtuvas įkainėje	-	-	-	● (Didelio našumo serija)	● (Didelio našumo serija)
Rankinis 6-pozicinis perjungimo vožtuvas	○	○	○	○	○
Pastovus priekinis srautas	○	○	○	○	○
Creeper	○	○	○	●	●
Strėlės elektros lizdas (PEB)	○	○	○	○	○
<b>Strėlės funkcija</b>					
Aukščio ribotuvai	-	-	-	-	-
Elektroninis strėlės greičio regulatorius	-	-	-	○	○
Automatinis susitraukimas	-	-	-	-	-
Valdomas strėlės įtraukimas	-	-	-	-	-
Kaušo kratymas	-	-	-	-	-
<b>Transmisija</b>					
Hidrostatinė vienos pavaros 25 km/h	-	●	-	-	-
Hidrostatinė vienpakopė pava, 30 km/h	●	-	● (Didelis nuvažiuojamas atstumas)	-	-
Hidrostatinė dviejų mechaninių pavarų 40 km/h	-	-	● (Didelio našumo diapazonas)	●	-
Hidrostatinė nuolatinė pavarų perjungimo sistema, 40 km/h	-	-	-	-	●
<b>Ašys</b>					
Priekinės ašys su 45 % riboto slydimo savaiminio blokavimo diferencialu	●	●	●	●	●
Atviro tipo diferencialinės galinės ašys	●	●	●	●	●
100 % diferencialo blokavimo galinės ašys	-	-	-	-	-
<b>Stabdžiai</b>					
Darbiniai stabdžiai	Daugiapypės diskinės alyvoje				
Stovėjimo stabdžiai	Daugiadiskis alyvos vonioje su neigiamu pavaros tipu SAHR				
Pneumatinis / hidraulinis priekabos stabdys	○	○	○	○	○
<b>Žibintai</b>					
Priekiniai žibintai	●	●	●	●	●
Galiniai žibintai	●	●	●	●	●
Priekiniai ir galiniai darbo žibintai	○	○	○	○	○
Strėlės darbo žibintai	○	○	○	○	○
Laiptelių apšvietimas	-	-	-	-	-
Priekabos galinių žibintų lizdas	○	○	○	●	●
<b>Kabina</b>					
Kabina	Standartinė	Standartinė	Standartinis	Standartinis	Standartinė
Apsauginis grotelių rėmas priekinio stiklo	○	○	○	○	○
Spalvotas ekranas	3,5	3,5	3,5	3,5	3,5
Paleidimo ir stabdymo sistema (IAS)	-	○	○	○	○
Vidinis galinio vaizdo veidrodis	-	-	-	-	-
Oro kondicionierius	○	○	○	○	●
<b>Kita</b>					
Vilkimo kablys	○	○	○	●	●

# FS serijos konfiguracijos

FS serijos konfiguracijos	Classic 55	„Classic 75“	Dinamiškas 85	Našumas 85	„Excellence“ 85	„Excellence“ HVTron
<b>Modelis</b>						
Mažos galios 6.26	-	-	-	-	-	-
FS Compact 7.32C 9.32C	●	●	●	●	●	-
FS Vidutinis 7,40 7,45 8,40	●	●	●	●	●	●
10,40	-	SERIE FR	-	-	-	-
Didelio našumo serija 9,60 9,70	SERIE FR	SERIE FR	-	-	-	-
10,65	-	-	-	-	-	-
Didelis diapazonas 14,42 17,40	STAGE IIA STAGE V kW/AG -	-	-	-	-	-
17,45	STAGE V kW/AG ●	-	-	-	-	-
<b>Variklis</b>						
Yanmar 51,7/69,3	STAGE IIA STAGE V kW/AG -	●	-	-	-	-
Deutz 55,4/75	STAGE IIA STAGE V kW/AG -	-	●	●	●	-
Deutz 74/101	STAGE IIA kW/AG -	-	-	-	○	●
Deutz 85/115	○	○	○	○	○	○
Deutz 100/136	DOC/DPF	DOC/DPF + SCR	DOC/DPF + SCR	DOC/DPF + SCR	DOC/DPF + SCR	DOC/DPF + SCR
Deutz 103/140	Proporcinis	Proporcinis	Proporcinis	Proporcinis + grįžtamas	Proporcinis + grįžtamas	Proporcinis + grįžtamas
Radiatorius ventiliatorius Variklio vandens pašildymas	Proporcinis	Proporcinis	Proporcinis	Proporcinis + grįžtamas	Proporcinis + grįžtamas	Proporcinis + grįžtamas
<b>Išmetamųjų dujų valymo sistema (tik V etapas)</b>						
Hidraulinis srautas l/bar	Pavaros	Pavaros	Pavaros	LS stūmoklis	LS stūmoklis	LS stūmoklis
Hidraulinis srautas l/bar	100/250	100/250	120/250	150/250	150/250	170/250
Srauto paskirstymo skirstytuvai	●	●	●	●	●	●
Elektrinis proporcinis vairasvirtė	Hidraulinis	Hidraulinis	Hidraulinis	Hidraulinis	CAN-BUS	CAN-BUS
Greitas atjungimas	○	○	○	○	●	●
Strėlės pakaba	○	○	○	○	○	○
Plaukiojanti strėlė	○	○	○	○	●	●
Kėlimo vožtuvas	-	-	-	Ecofast	Ecofast-E	Ecofast-E
Regeneracinis vožtuvas įkainėje	-	-	-	-	-	-
Rankinis 6-pozicinis perjungimo vožtuvas	○	○	○	○	●	●
Pastovus priekinis srautas	●	●	●	●	●	●
Creeper	●	●	●	●	●	●
Strėlės elektros lizdas (PEB)	○	○	○	○	○	○
<b>Strėlės funkcija</b>						
Aukščio ribotuvai	-	-	-	-	●	●
Elektroninis strėlės greičio regulatorius	Pilnas BSC	Pilnas BSC	Pilnas BSC	Pilnas BSC	Pilnas + viengubas BSC	Pilnas + viengubas BSC
Automatinis susitraukimas	-	-	-	-	●	●
Valdomas strėlės įtraukimas	●	●	●	●	●	●
Kaušo kratymas	-	-	-	-	●	●
<b>Transmisija</b>						
Hidrostatinė vienos pavaros 25 km/h	● (FS vidutinis)	-	-	-	-	-
Hidrostatinė vienpakopė pava, 30 km/h	●	●	●	-	-	-
Hidrostatinė dviejų mechaninių pavarų 40 km/h	-	-	-	●	●	-
Hidrostatinė nuolatinė pavarų perjungimo sistema, 40 km/h	-	-	-	-	-	●
<b>Ašys</b>						
Priekinės ašys su 45 % riboto slydimo savaiminio blokavimo diferencialu	●	●	●	●	●	●
Atviro tipo diferencialinės galinės ašys	●	●	●	●	●	●
100 % diferencialo blokavimo galinės ašys	-	-	-	● (FS Compact)	● (FS Compact)	-
<b>Stabdžiai</b>						
Darbiniai stabdžiai	Daugiadiskiniai stabdžiai alyvos vonioje					
Stovėjimo stabdžiai	Neigiamo veikimo SAHR tipo daugiadiskiniai stabdžiai alyvos vonioje					
Pneumatinis / hidraulinis priekabos stabdys	-	-	○	○	○	○
<b>Žibintai</b>						
Priekiniai žibintai	○	○	○	○	●	●
Galiniai žibintai	●	●	●	●	●	●
Priekiniai ir galiniai darbo žibintai	○	○	○	●	●	●
Strėlės darbo žibintai	○	○	○	○	○	○
Laiptelių apšvietimas	○	○	○	●	●	●
Priekabos galinių žibintų lizdas	○	○	●	●	●	●
<b>Kabina</b>						
Kabina	Standartinis	Standartinis	Standartinis	Standartinis	Komfortas plus	Komfortas plus
Apsauginis grotelių rėmas priekinio stiklo	○	○	○	○	○	○
Spalvotas ekranas	5	5	5	5	7	7
Paleidimo ir stabdymo sistema (IAS)	●	●	●	●	●	●
Vidinis galinio vaizdo veidrodis	○	○	○	●	●	●
Oro kondicionierius	○	○	○	○	●	●
<b>Kita</b>						
Vilkimo kablys	○	○	●	●	●	●

# „Full Electric“ techniniai duomenys

Modeliai		d.2d	14,42	17,40	17,45
<b>Matmenys</b>					
Aukštis	mm	1C35	2500	2500	25d0
Plotis	mm	18C0	2331	2331	23d0
Ratų bazė	mm	1550	18d2	18d2	1832
Aukštis nuo žemės	mm	220	280	280	340
Priekinis išsikišimas	mm	CC0	2180	2330	2330
Ašies ilgis (Pitch)	mm	2525	2C50	2C50	2C50
Galinis išsikišimas	mm	520	1240	1240	1240
Ilgis be kablų	mm	4035	d370	d520	d520
Kabinos plotis	mm	Cd0	Cd0	Cd0	Cd0
Plotis su stabilizatoriais	mm	-	3418	3418	3418
<b>Kėlimo sistema</b>					
Kėlimo pajėgumas	kg	2600	4200	4000	4500
Kėlimo aukštis	m	5,9	13,6	16,4	16,4
Maks. šakės horizontalaus ištempimo ilgis	m	3,2	9,75	12,6	12,6
Šakės ištempimas maks. aukštyje	m	0,3	1,6	2,5	2,5
Ištraukiamų sekcijų skaičius	n.	1	2	3	3
Sukimosi kampas	°	155	144	144	144
<b>Bako talpa</b>					
AdBlue bakas	l	-	-	-	-
Hidraulinės alyvos bakas	l	7	15	15	15
<b>Jungiamieji įrenginiai</b>					
Fh		●	●	●	●
Euro		○	○	○	○
<b>Svoriai</b>					
Maksimalus tuščiosios masės svoris	kg	4800	11350	11 000	12300
<b>Kita</b>					
Rėmo šoninis išlyginimas 10°	-	-	●	●	●
Priekiniai stabilizatoriai	-	-	●	●	●
Galinės ašies pasukamas blokas	-	-	○	○	○
Fiksuotas traukos kablų iki 12 tonų	○	○	○	○	○
Darbo su kaušu režimas	●	●	●	●	●

Baterijos *		105	315	420	5d0
<b>Modeliai</b>					
Mažos klasės 6,26 Visiškai elektrinis	-	-	●	○	○
Didelis nuvažiuojamas atstumas 14,42 17,40 17,45 Visiškai elektrinis	●	-	-	-	-
<b>Našumas</b>					
Tipas		Ličio baterija LFP			
Nominali energija	kWh	45	24	32	43
Nominali įtampa	V	435	80	80	80
Talpa	V	105	315	42	560
<b>Autonomija</b>					
Standartinis autonomijos ciklas intensyvu (eko režimas)	Ah	3 val. 30 min.	3 val.	4 val.	6 val.
Autonomija standartiniu ciklu, neintensyviu (eko režimas)	Ah	8 val.	6 val.	8 val.	11 val.

Įkrovikliai *		105	315	420	5d0
<b>Standartiniai</b>					
Vidutinis įkrovimo laikas nuo 0 iki 100 % - Integruotas vienfazis 3,6 kW, 16 A kintamosios srovės įkroviklis	-	-	8 val. 15 min.	11 val. 40 min.	14 val. 50 min.
Vidutinis įkrovimo laikas nuo 0 iki 100 % - Vienfazis 7,4 kW 32 A - 230 V kintamosios srovės sieninis įkroviklis	6 val. 30 min.	-	-	-	-
Vidutinis įkrovimo laikas nuo 0 iki 100 % - Trifazis 11 kW 32 A - 400 V kintamosios srovės sieninis įkroviklis	5 val.	-	-	-	-
<b>Pasirinkimai</b>					
Vidutinis įkrovimo laikas nuo 0 iki 100 % - Išorinis trifazis 7,2 kW 18 A įkroviklis	-	-	4 val. 50 min.	6 val. 20 min.	8 val.
Vidutinis įkrovimo laikas nuo 0 iki 100 % - Vienfazis 7,4 kW 32 A - 230 V kintamosios srovės sieninis įkroviklis	6 val. 30 min.	-	-	-	-
Vidutinis įkrovimo laikas nuo 0 iki 100 % - Išorinis trifazis 43 A kintamosios srovės greitojo įkrovimo įrenginys	-	-	2 val.	2 val. 45 min.	3 val. 40 min.
Vidutinis įkrovimo laikas nuo 0 iki 100 % - Trifazis 22 kW 32 A - 400 V kintamosios srovės sieninis įkroviklis	3 val. 30 min.	-	-	-	-
Vidutinis įkrovimo laikas nuo 0 iki 100 % - Integruotas 6,4 kW, 16 A kintamosios srovės greitojo įkrovimo įrenginys	-	-	3 val. 20 min.	4 val. 30 min.	5 val. 40 min.

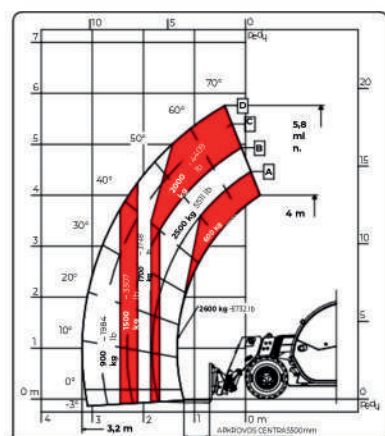
\* Nurodyti duomenys gali skirtis, netgi žymiai, priklausomai nuo aplinkos sąlygų, naudojimo būdo ir įkrovimo sistemos. Juos taip pat gali paveikti kiti nenuspėjami ar neišmatuojami veiksniai.

Visiškai elektrinė konfigūracija		d.2d	14,42	17,40	17,45
<b>Variklis</b>					
Transmisija	kW	30 (S2)	51 (S1)	51 (S1)	51 (S1)
Hidraulikos paslaugos	kW	18 (S3)	23 (S1)	23 (S1)	23 (S1)
<b>Hidraulika</b>					
Siurblio tipas		Pavaros	Pavaros	Krumpliai	Krumpliai
Hidraulinis srautas	l/bar	80/210	120/250	120/250	120/250
Srauto paskirstymo skirstytuvas		-	●	●	●
Platintojas		Mechaninis proporcinis	Hidraulinis proporcinis	Hidraulinis proporcinis	Hidraulinis proporcinis
Hidraulinis greito atjungimo mechanizmas su rankiniu 6 krypčių skirstytuvu	○	○	○	○	○
Strėlės pakaba	○	○	○	○	○
Plaukiojanti strėlė	○	○	○	○	○
Rankinis 6-pozicinis skirstomasis vožtuvas	○	○	○	○	○
Pastovus priekinis srautas	○	○	○	○	○
Elektrinė strėlės lizdas (PEB)	○	○	○	○	○
Dvigubas hidraulinis strėlės keltuvas (galimas tik su PEB)	○	-	-	-	-
<b>Transmisija</b>					
Elektrinis 12 km/h	●	-	-	-	-
Elektrinė su dviem mechaninėmis pavaromis 10-25 km/h	-	●	●	●	●
<b>Ašys</b>					
45 % riboto slydimo savaiminio blokavimo diferencialas priekinėse ašyse	●	●	●	●	●
Swing lock galiniai tiltai	-	○	○	○	○
Atviro tipo diferencialinės galinės ašys	●	●	●	●	●
<b>Stabdžiai</b>					
Darbiniai stabdžiai		Daugiadiskiniai stabdžiai alyvos vonioje			
Stovėjimo stabdžiai		Neigiamo veikimo SAHR tipo daugiadiskiniai stabdžiai alyvos vonioje			
Pneumatinis / hidraulinis priekabos stabdys	○	○	○	○	○
<b>Apšvietimas</b>					
LED priekiniai ir galiniai darbo žibintai	○	○	○	○	○
LED strėlės darbo žibintai	○	○	○	○	○
Priekabos žibintų galinė lizdas	○	○	○	○	○
<b>Kabina</b>					
Kabina		Standartinė	Standartinė	Standartinis	Standartinis
Radijo stočių išankstinis nustatymas	○	○	○	○	○
Apsauginis grotelių tinklėlis priekinio stiklo	○	○	○	○	○
Galinis veidrodys	○	○	○	○	○
<b>Ypatingos savybės</b>					
Oro kondicionierius	○	○	○	○	○
Priekinis signalinis švilpukas	○	○	○	○	○
Telematika „Farmatics FULL“ (2-5 metai)	○	○	○	○	○

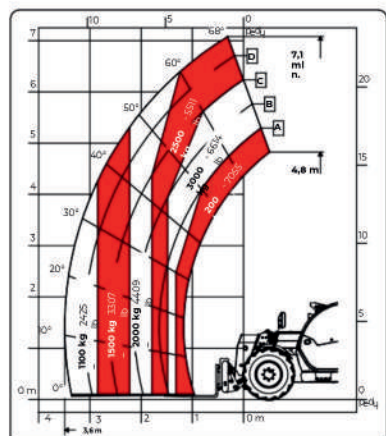
Modeliai		6,26	14,42	17,40	17,45
<b>Padangos</b>					
Posūkio spindulys	m	3,25	4,2	4,2	4,2
16" OFFSET -10 BALTI	●	-	-	-	-
16,5" OFFSET -10 NM BALTA	○	-	-	-	-
12,5-18LT MPT-01 OFFSET -10	○	-	-	-	-
435/50 R19.5 RICOPERTE TRATTRICI	○	-	-	-	-
DA NEVE 340/80 R18 OFFSET-10	○	-	-	-	-
16" OFFSET -10 PIENE	○	-	-	-	-
13,0/65 -18	○	-	-	-	-
12-16,5 colijų BKT SURE TRAX HD ET -10 balti ratlankiai	○	-	-	-	-
400/70 - 20" OFFSET +35 MPT01	-	●	●	●	-
400/70 - 24" OFFSET +29 4L R1	-	○	○	○	-
445/65 - 22,5 colijų, OFFSET +50, AGP23	-	○	○	○	●
400/70 - 24" ET +29 BE ŽYMĖJIMO MPT1753	-	○	○	○	○

● Standartinis ○ Pasirenkamas - Nėra

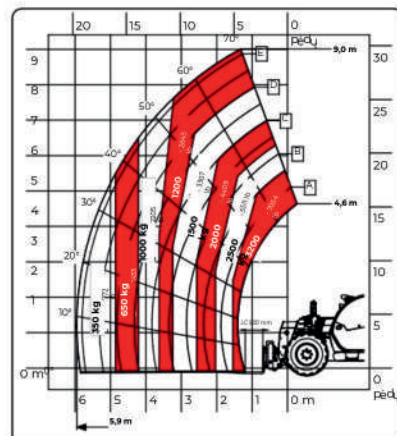
# Pakėlimo charakteristikų lentelės



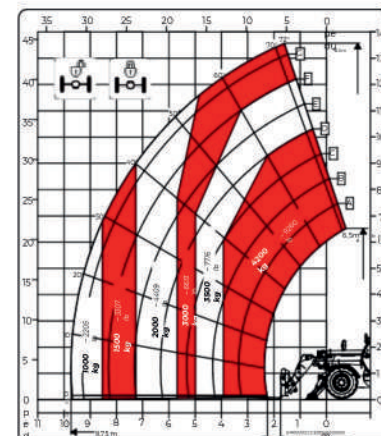
6,26



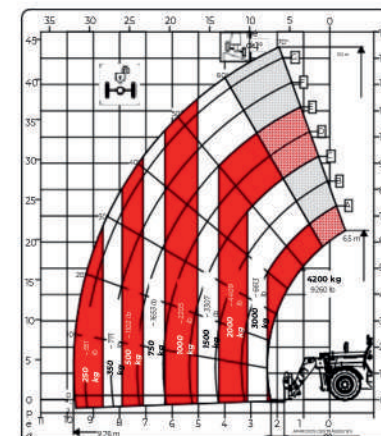
7,32C



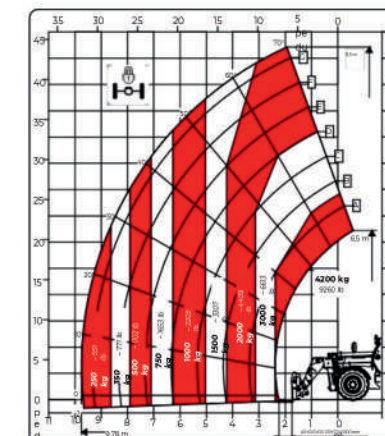
9,32 °C



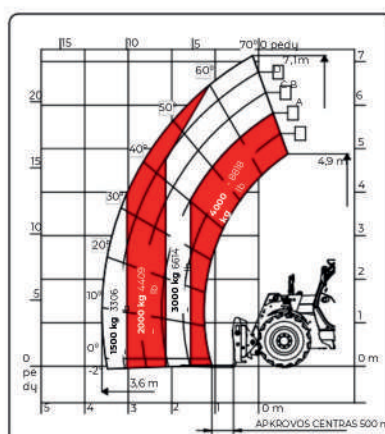
14,42



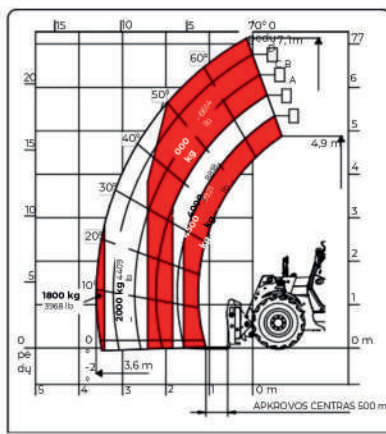
14,42



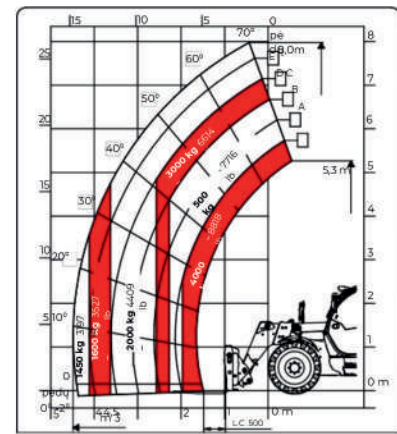
14,42



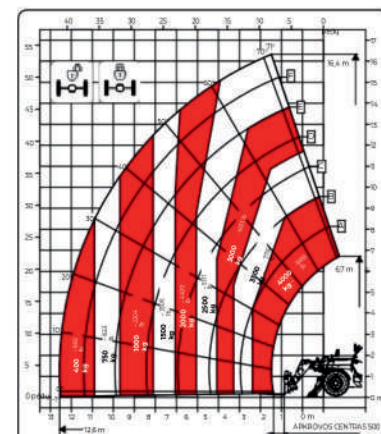
7,40



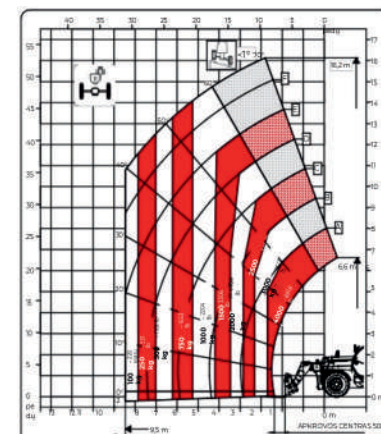
7,45



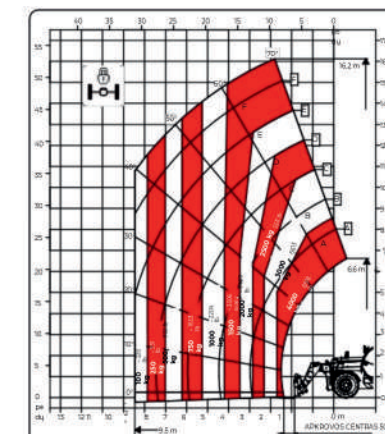
8,40



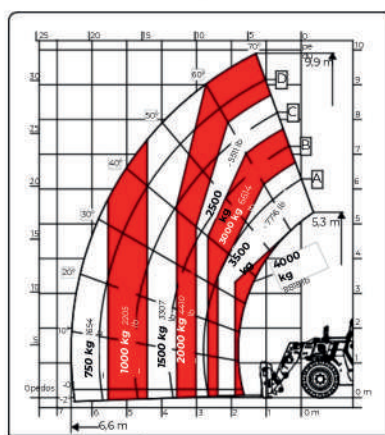
17,40



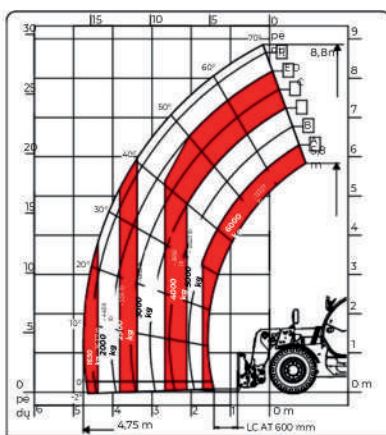
17,40



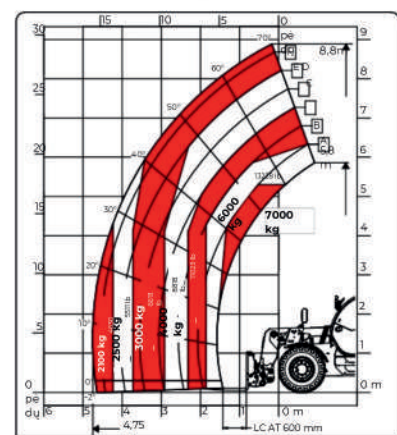
17,40



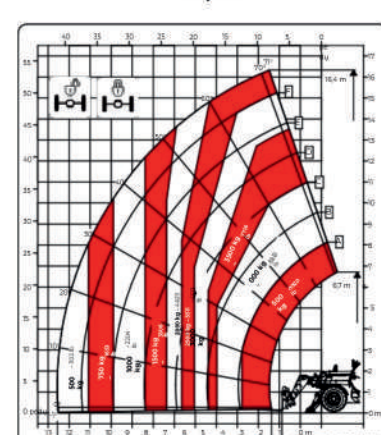
10,40



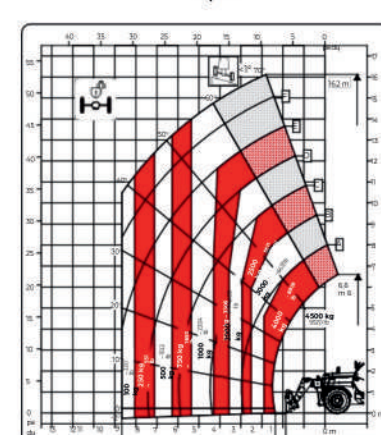
9,60



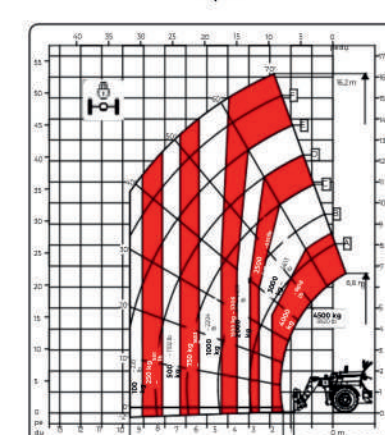
9,70



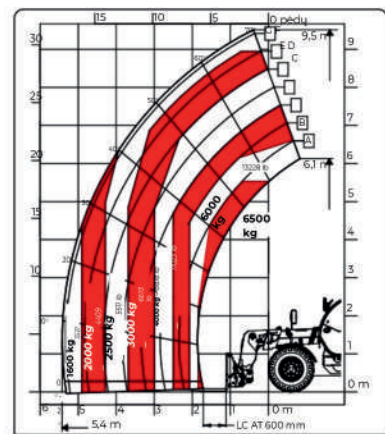
17,45



17,45



17,45



10,65

Krovinių diagramos taip pat galioja visiškai elektrinėms versijoms.

# Priedai



MĒŠLO ŠAKĒS SU PRISPAUDIMU



MĒŠLO ŠAKĒS BE PRISPAUDIMO



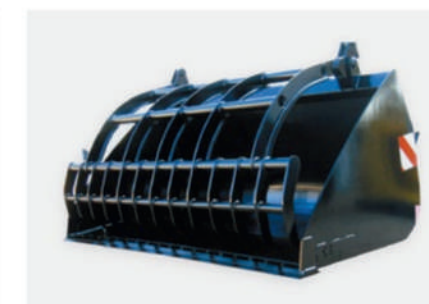
RULONŲ GRĒBTUVAS



2 PASUKAMI SMAIGAI



3 PASUKAMI SMAIGAI



KAUŠAS SU PRISPAUDIMU



PALEČIŲ ŠAKĒS



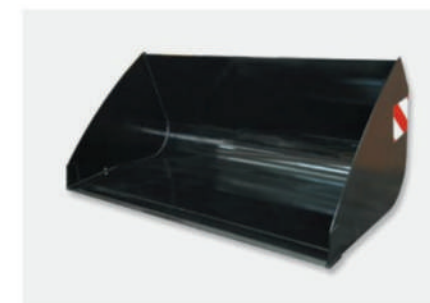
DAUGIAFUNKCINIS RULONŲ GRĒBTUVAS



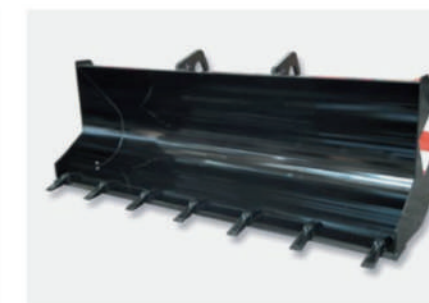
SILOSO ATKANDĒJAS



RĄŠTŲ GRĒBTUVAS

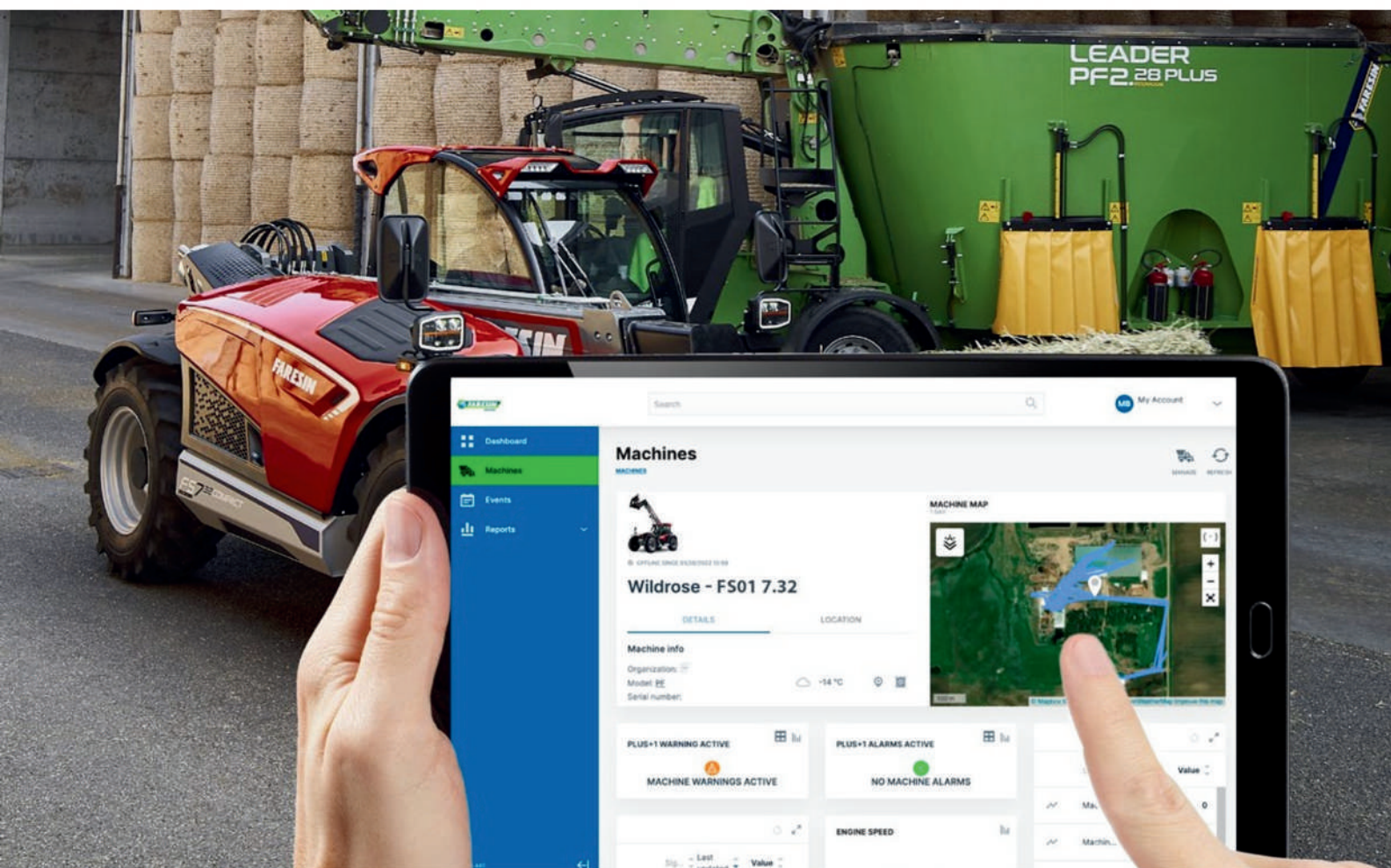


KAUŠAS LENGVOMS MEDŽIAGOMS



KIBIRAS SUNKIOMS MEDŽIAGOMS

## Siekiant užtikrinti nepertraukiamą veikimą



### „Farmatics“ jungiamumas

Siekdama užtikrinti aukštą klientų aptarnavimo lygį, bendrovė „Faresin“ sukūrė savo telematikos ir nuotolinės diagnostikos programinę įrangą „Farmatics“. Ši priemonė suteikia klientui didesnį pasitikėjimą po pirkimo, nes problemos nustatomos greičiau, techninės priežiūros darbus galima planuoti iš anksto, o mūsų teleskopinių krautuvų ir maišytuvų- vežimėlių veikimas stebimas išsamiau.

„Farmatics“ – tai išsamus sprendimas, apimantis aparatinę įrangą, eSIM, programinę įrangą ir duomenų valdymo serverį, leidžiantis nuotoliniu būdu valdyti teleskopinių krautuvų ir maišytuvų, kuriuose įrengti elektroniniu būdu valdomi varikliai, veikimą.

Valdykite savo parką viename portale ir peržiūrėkite visus savo mašinų duomenis realiuoju laiku. Atsisiųskite „Proemion Machine Companion“ programėlę „iPhone“, „iPad“ ir „Android“ įrenginiams.



### Kai kurių funkcijų apžvalga:

- » Geolokacija ir parko valdymas
- » Nuotolinės pagalbos palaikymas
- » Išsamių ir individualiai pritaikomų grafikų kūrimas visiems registruojamiems signalams
- » Našumo ir sąnaudų stebėjimas
- » Priežiūros planavimas ir kaštų valdymas



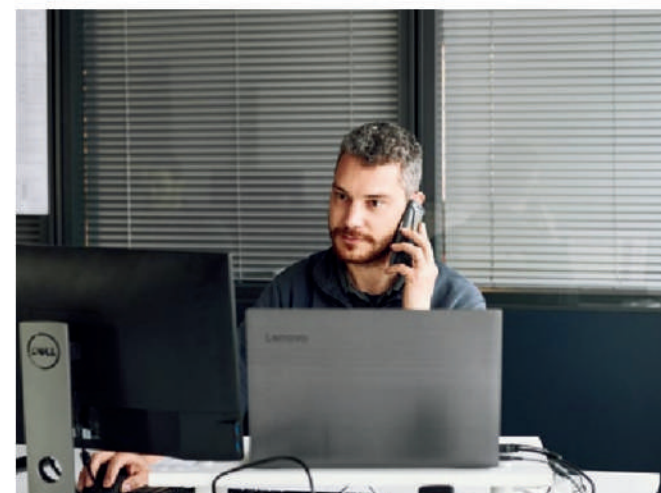
### Aptarnavimas po pardavimo

Teleskopinis krautuvas – tai mašina, kurią „Faresin Industries“ gamina jau daugiau nei 20 metų ir kurios rezultatai nuolat sulaukia rinkos pripažinimo. Tai nuolatinio augimo istorija, leidusi įmonei įgyti svarbių projektavimo ir gamybinių įgūdžių. Be to, buvo atsižvelgiama į klientų patarimus ir poreikius, kad būtų sukurtas aukšto lygio paslaugų paketas tiems, kuriems reikia dirbti produktyviai kiekvieną dieną.



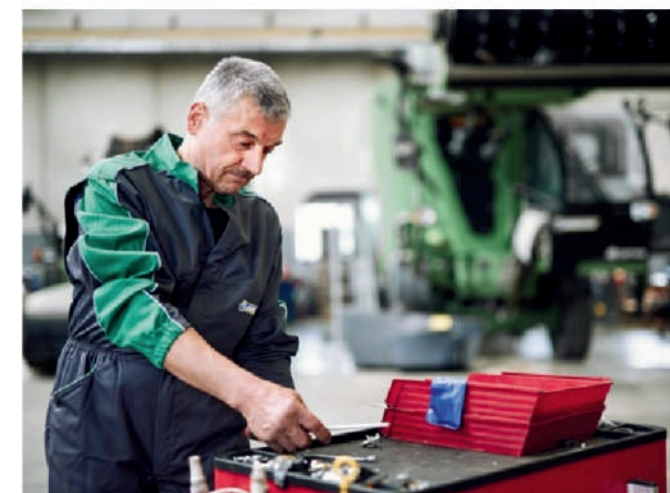
### Išplėsta garantija

Siekdami sustiprinti savo pasiūlymą klientui, siūlome visiškai lanksčią išplėstos garantijos programą su galimybėmis apdrausti mūsų produktus net iki 3 metų arba 5000 valandų. Galutinis rezultatas, žinoma, yra geriau prižiūrima mašina su išsamia techninės pagalbos istorija, kuri duos teigiamą grąžą, kai ateis laikas ją keisti. Įmonėms tai garantuoja žinomas įprastinės ir specialiosios techninės priežiūros išlaidas.



### Pagalbos tarnyba 24 val. per parą, 365 dienas per metus

Klientų pasitenkinimas reiškia gebėjimą išspręsti problemą, kai ji kyla, per trumpiausią įmanomą laiką. Todėl „Faresin“ pagalbos tarnyba dirba 24 valandas per parą, 365 dienas per metus.



### Originalios atsarginės dalys

Siekdama užtikrinti garantinį aptarnavimą, bendrovė „Faresin“ įdiegė priemonių kompleksą, leidžiantį tiekti originalias atsargines dalis ir garantuojantį pristatymą visoje Europoje per 24 valandas nuo užsakymo pateikimo. „Faresin“ rekomenduoja naudoti originalias atsargines dalis, kad būtų užtikrintas geriausias jos mašinų veikimas.



**NAUJOS KARTOS** TELESKOPINIAI KRAUTUVAI



**žemtiekimas**

ANNO 1959

   zemtiekimas

[www.zemtiekimas.lt](http://www.zemtiekimas.lt)



[www.ezemtiekimas.lt](http://www.ezemtiekimas.lt)

**KAUNAS**

B. Brazdžionio g. 20

+370 611 34 964

[info@zemtiekimas.lt](mailto:info@zemtiekimas.lt)

**BIRŽAI**

Tiekimo g. 4

+370 450 31 383

[info@zemtiekimas.lt](mailto:info@zemtiekimas.lt)

**ŠILALĖ**

Parko g. 8

+370 614 20 756

[info@zemtiekimas.lt](mailto:info@zemtiekimas.lt)

